



RELAZIONE SULLA GESTIONE DELL'ANNO 2016

Amelio Cecchini

Roma, 19-20 maggio 2017

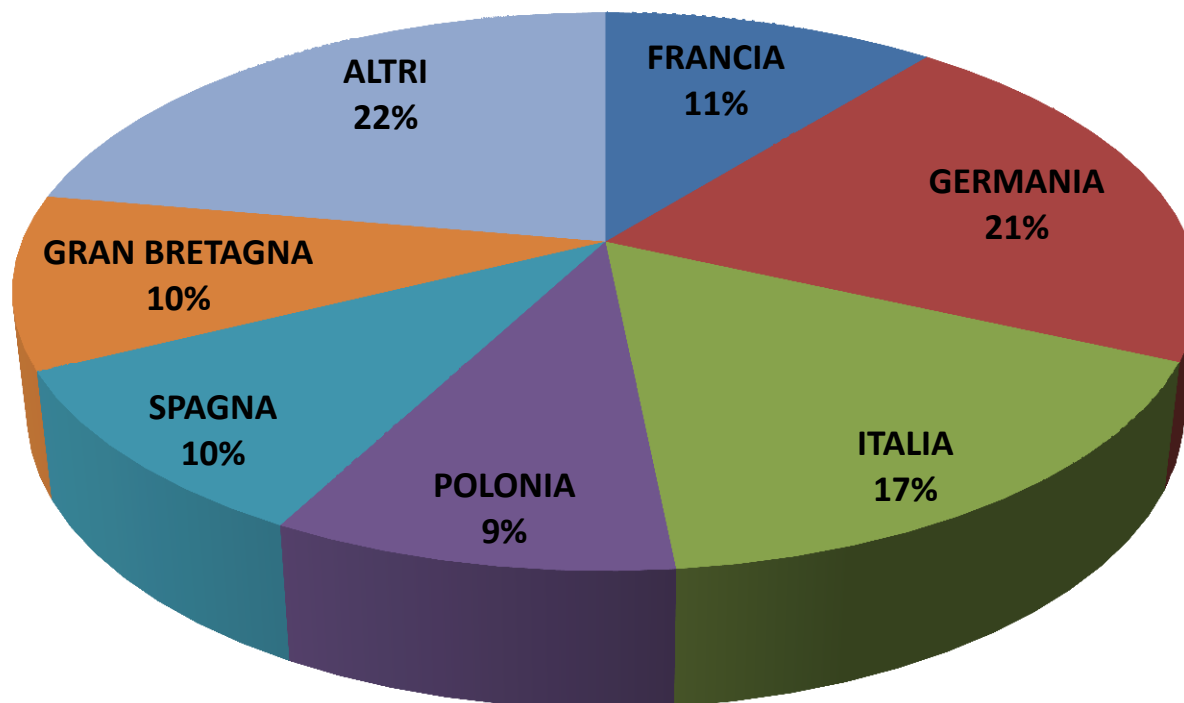


DATI GIFCO

CARTONE ONDULATO	
Produzione in superficie	6,6 Mld metriquadri
Produzione in peso	3,7 Mln tonnellate
Fatturato	3,8 Mld euro
<i>Aziende associate:</i>	
Soci Produttori	70
Soci Trasformatori	353
Soci Simpatizzanti	62
Dipendenti Associati	15.000 (circa)



QUOTE DI MERCATO EUROPEO 2016



Fonte: FEFCO

I dati riportati si riferiscono alle sole aziende facenti parte delle Associazioni nazionali.



A decorative graphic on the left side of the slide, consisting of several overlapping, wavy, ribbon-like shapes in shades of light brown and beige, flowing from the top left towards the bottom left.

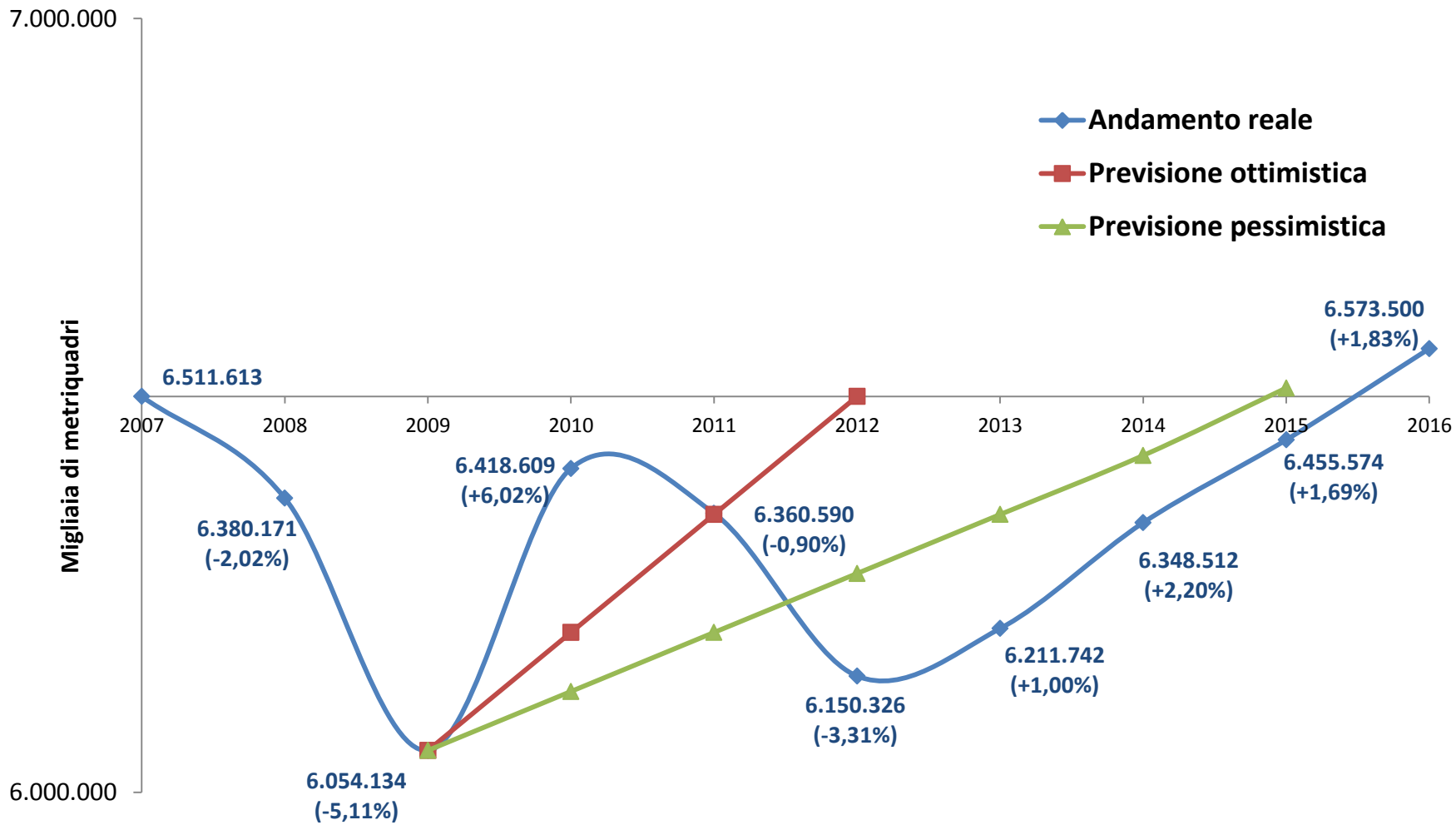
Attività associative



ATTIVITA' DEL PERIODO

- Rinnovo CCNL Cartai-Cartotecnici
- Costituzione Commissione Tecnica GIFCO
- Costituzione Commissione Marketing GIFCO
- Allargamento base associativa

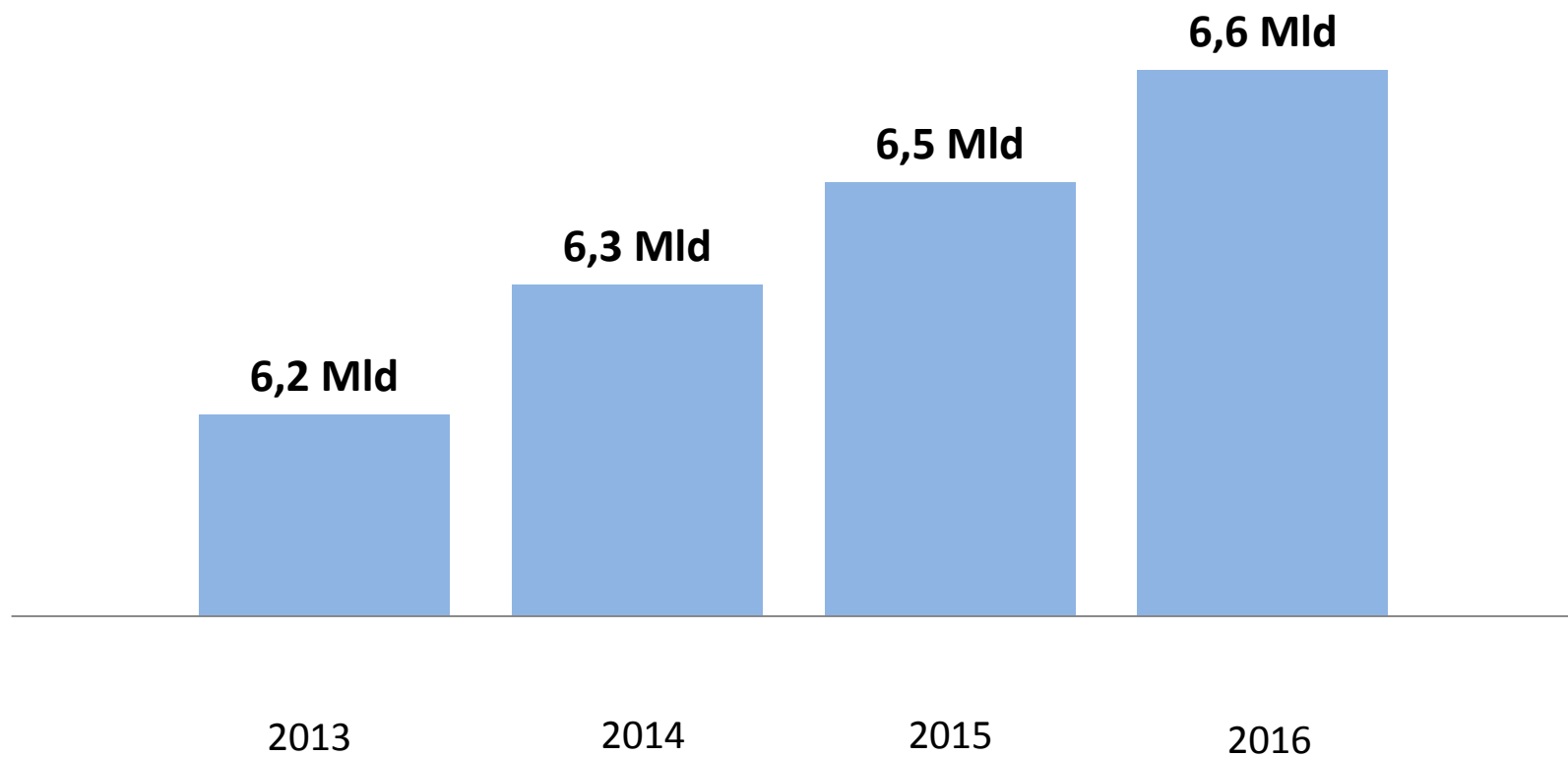
PRODUZIONE 2007 – 2016 in m²



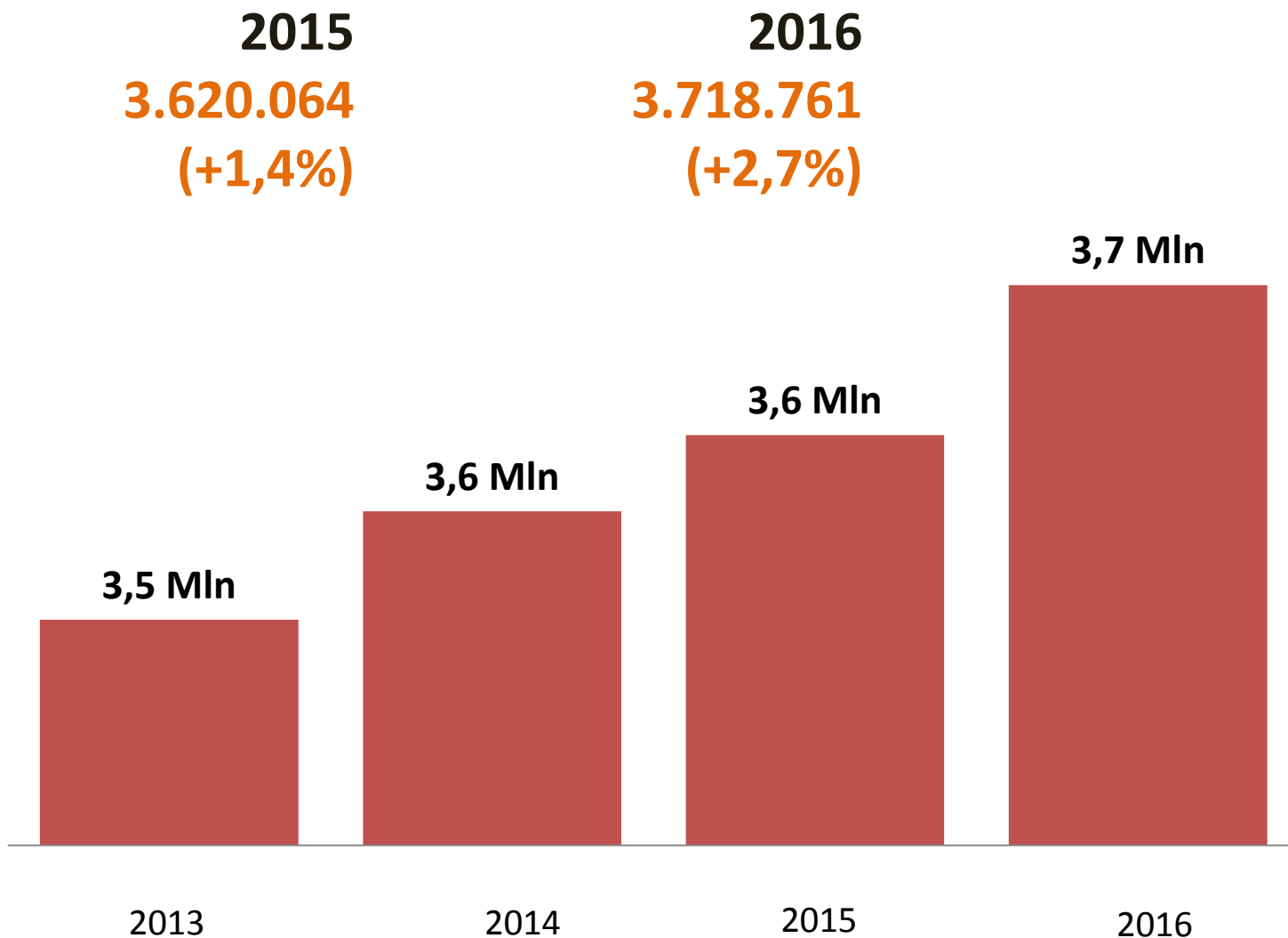
PRODUZIONE TOTALE in m²

2015
6.455.574.000
(+1,7%)

2016
6.573.500.000
(+1,8%)

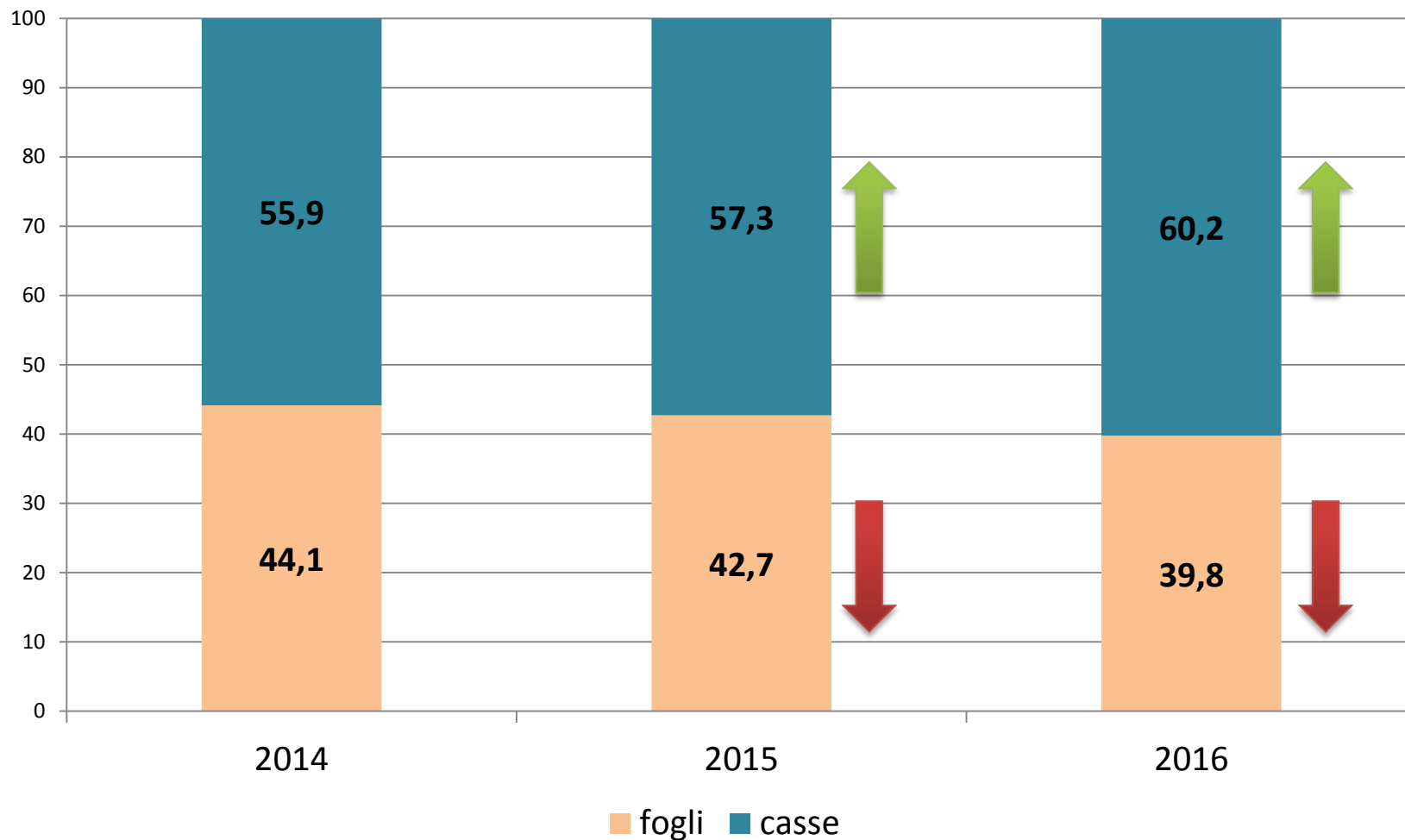


PRODUZIONE TOTALE in tonn.

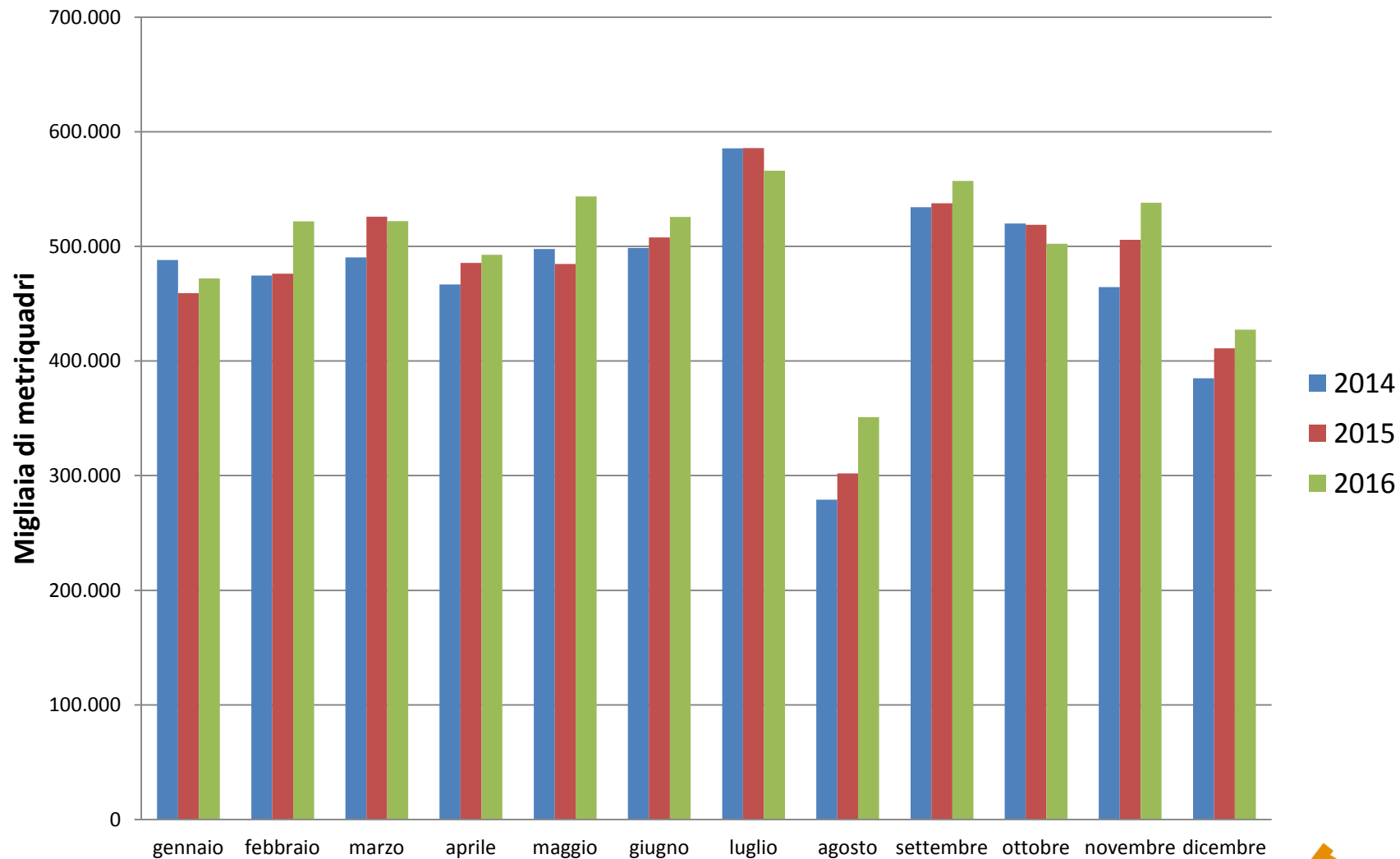


SUDDIVISIONE % FOGLI E CASSE

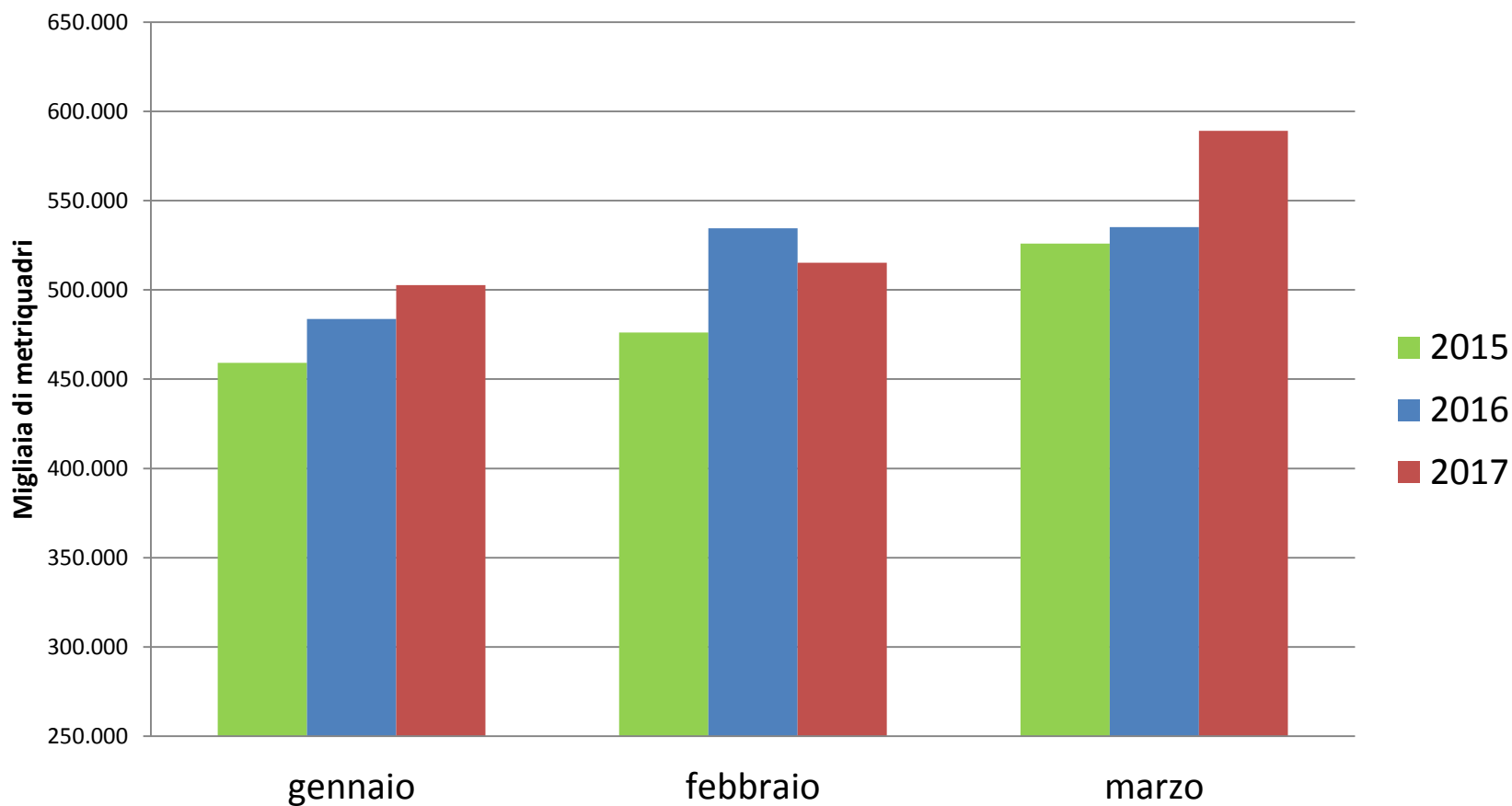
in superficie



PRODUZIONE TOTALE MENSILE in m² (2016)



PRODUZIONE TOTALE MENSILE in m² (1° trim.)



GRAMMATURA MEDIA

	2015	2016	2017 (1° trim.)
FOGLI gr/m²	535	540	545
CASSE gr/m²	580	582	579
MEDIA gr/m²	561	566	565



GRAMMATURA MEDIA

2000

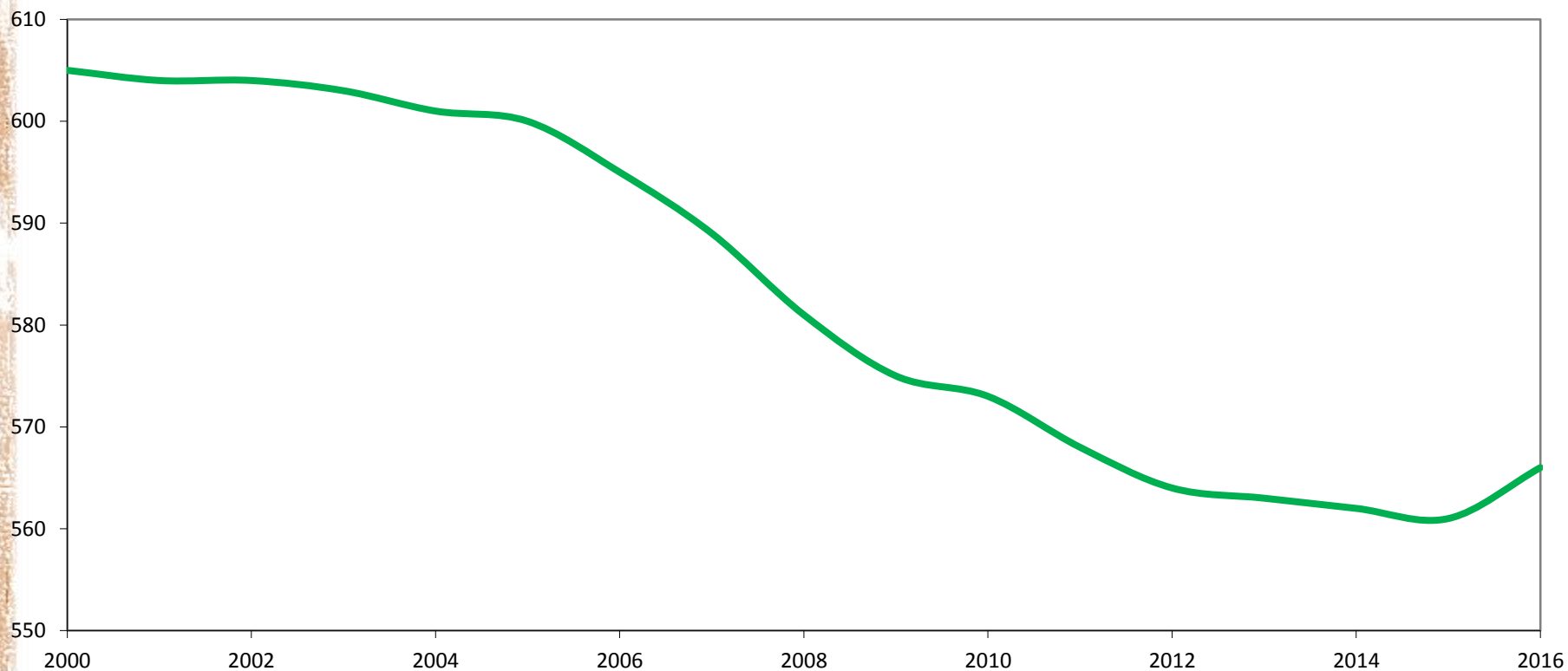
2016

MEDIA gr/m²

605

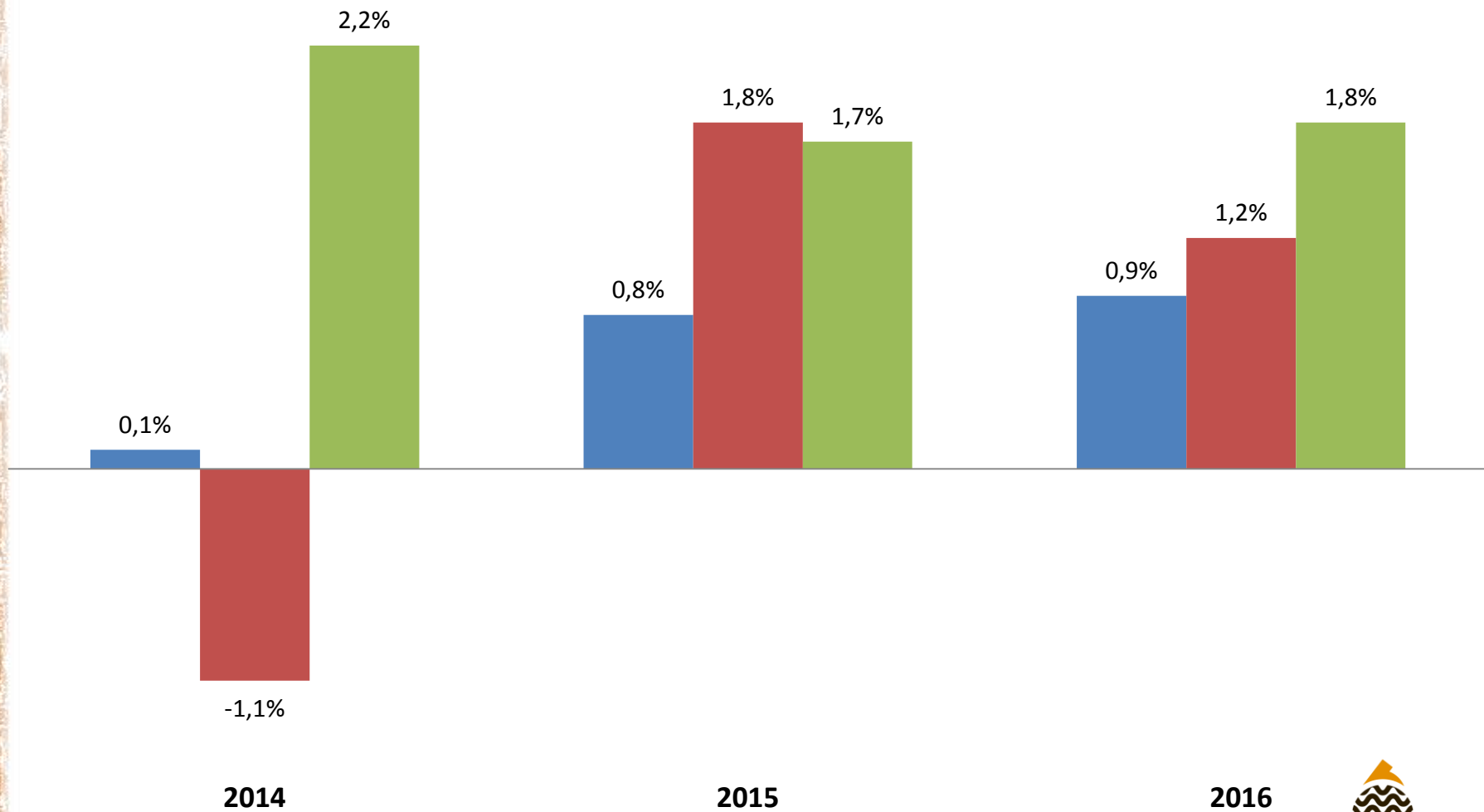
566

-6,4%



DATI MACROECONOMICI E ANDAMENTO DEL SETTORE

■ PIL ■ Produzione industriale ■ Produzione c.o.



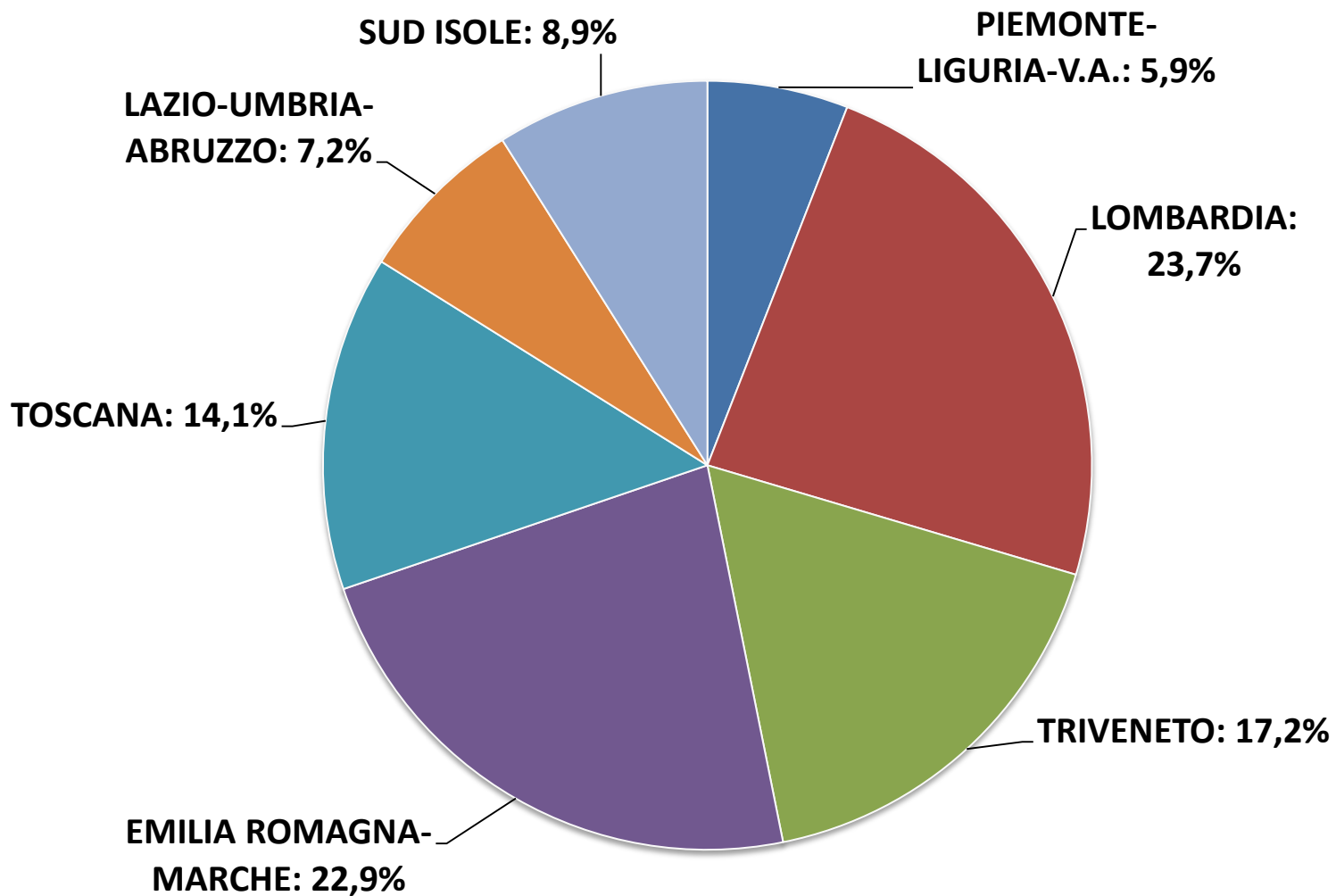


Suddivisione Regionale



FOCUS SULLE MACROAREE

Produzione in superficie 2016



PRODUZIONE FOGLI E CASSE

chi sale...

PIEMONTE, LIGURIA, VALLE D'AOSTA **+4,3%**

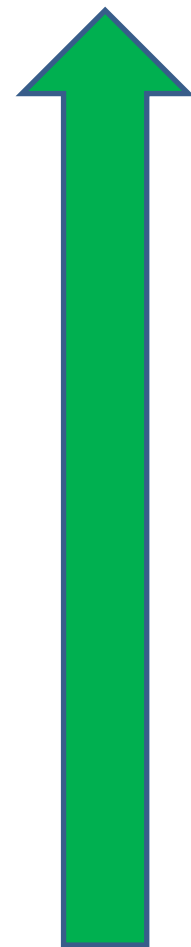
LOMBARDIA **+1,2%**

TRIVENETO **+4,3%**

EMILIA ROMAGNA - MARCHE **+1,6%**

LAZIO, UMBRIA, ABRUZZO **+4,9%**

SUD E ISOLE **+7,8%**



Dati riferiti alla produzione in superficie.

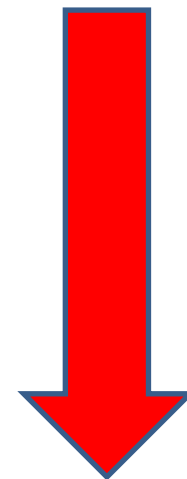


PRODUZIONE FOGLI E CASSE

chi scende...

TOSCANA

-5,2%



Dati riferiti alla produzione in superficie.



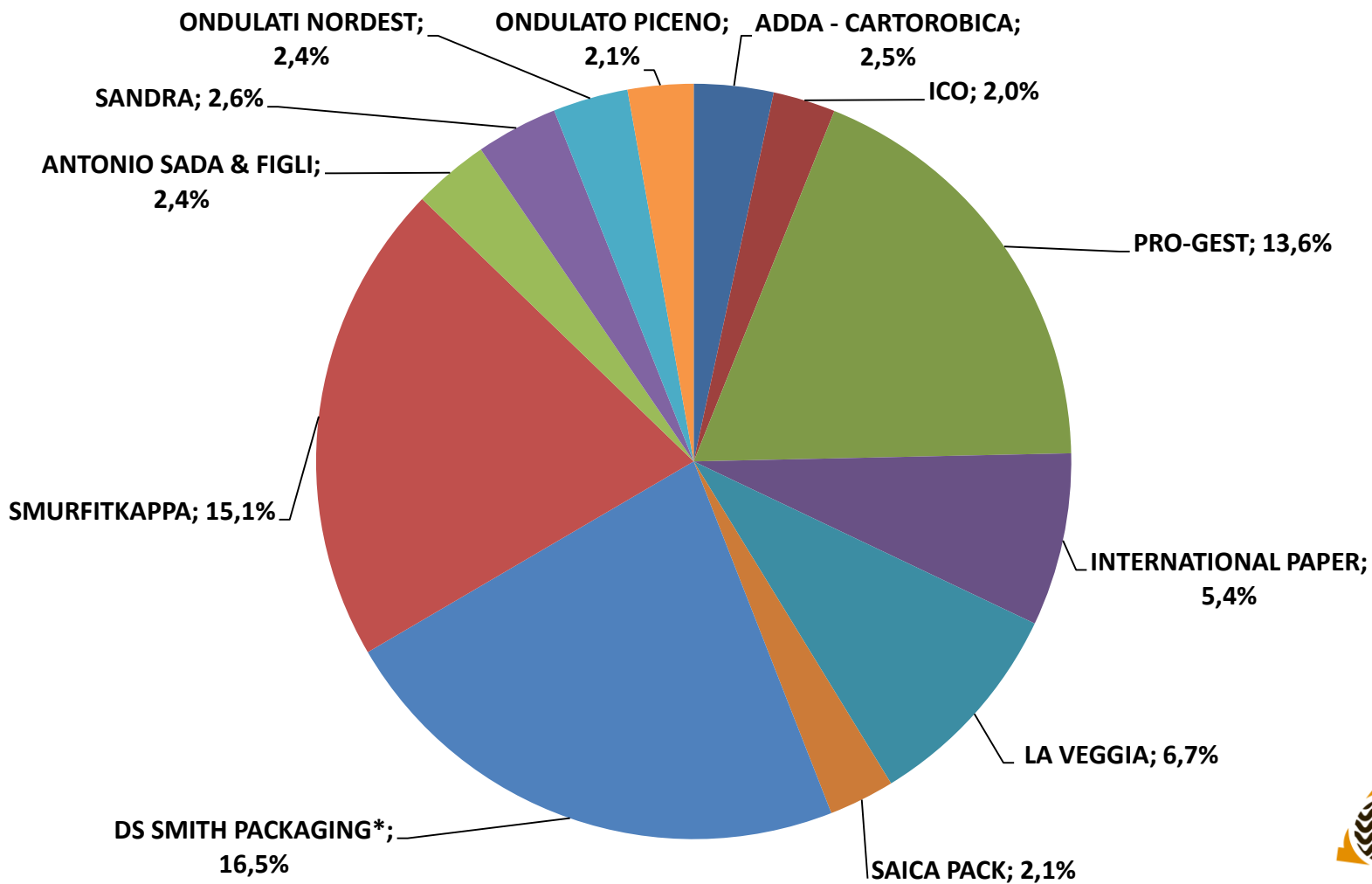
A decorative graphic on the left side of the slide, consisting of a thick, wavy ribbon in shades of brown and tan, with a lighter, semi-transparent mesh-like texture behind it, curving upwards and then downwards.

Struttura del mercato



PRINCIPALI PLAYER

Quote di mercato



* Comprende i dati di Toscana Ondulati



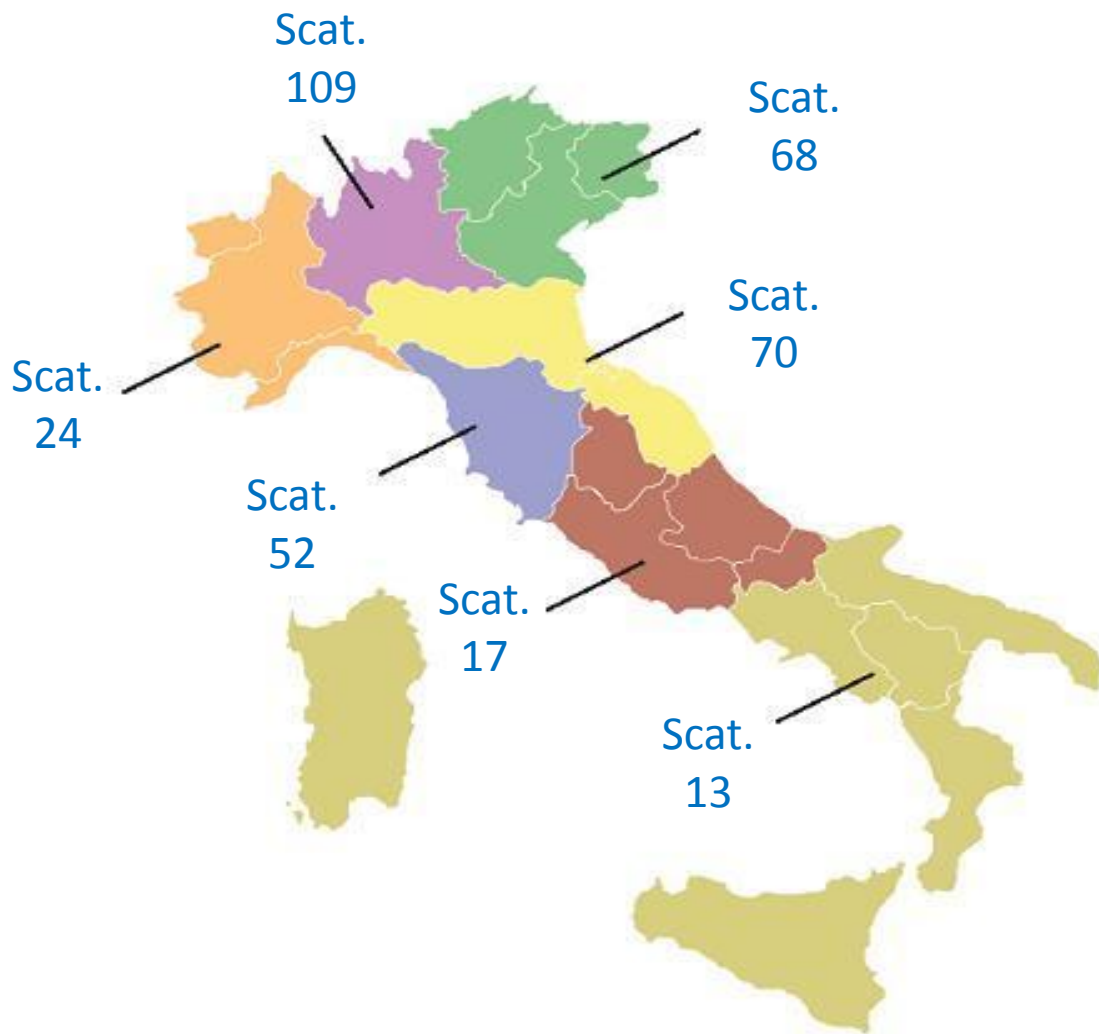
RIPARTIZIONE NELLE MACROAREE

92 MACCHINE ONDULATRICI UTILIZZATE



RIPARTIZIONE NELLE MACROAREE

SOCI TRASFORMATORI



A decorative graphic on the left side of the slide, consisting of a thick, wavy ribbon in shades of brown and tan, with a lighter, semi-transparent mesh-like texture overlaid on it. The ribbon curves from the top left towards the bottom left.

Gli end users



SETTORI MERCEOLOGICI

In percentuale sul totale

Alimentari

- Prodotti alimentari freschi e lavorati
- Prodotti ortofrutticoli
- Liquidi Alimentari e Bevande
- Pesci, carni e polli

58,3%

Non
Alimentari

- Carta, Imballaggi, Prodotti stampati
- Elettrodomestici e Video
- Ceramica, Porcellana, Edilizia
- Prodotti chimici Industriali
- Detergenza

41,7%





Produzione in Europa



MERCATO EUROPEO CARTONE ONDULATO in m²/000

PAESE	2015	2016	Variazione
Francia	3.914.911	3.907.781	-0,2%
Germania	7.478.353	7.591.770	+1,5%
Italia	5.799.505	6.019.147	+3,8%
Polonia	3.112.980	3.385.290	+8,7%
Spagna	3.477.868	3.589.424	+3,2%
Gran Bretagna	3.512.247	3.640.759	+3,7%

Fonte: FEFCO

I dati riportati si riferiscono alle sole aziende facenti parte delle Associazioni nazionali.



MERCATO EUROPEO CARTONE ONDULATO in m²/000

PAESE	1° trim. '16	1° trim. '17	Variazione
Francia	985.454	1.013.952	+2,9%
Germania	1.879.466	1.961.809	+4,4%
Italia	1.553.202	1.606.894	+3,5%
Polonia	815.080	893.330	+9,6%
Spagna	881.062	955.250	+8,4%
Gran Bretagna	839.075	885.732	+5,6%

Fonte: FEFCO

I dati riportati si riferiscono alle sole aziende facenti parte delle Associazioni nazionali.



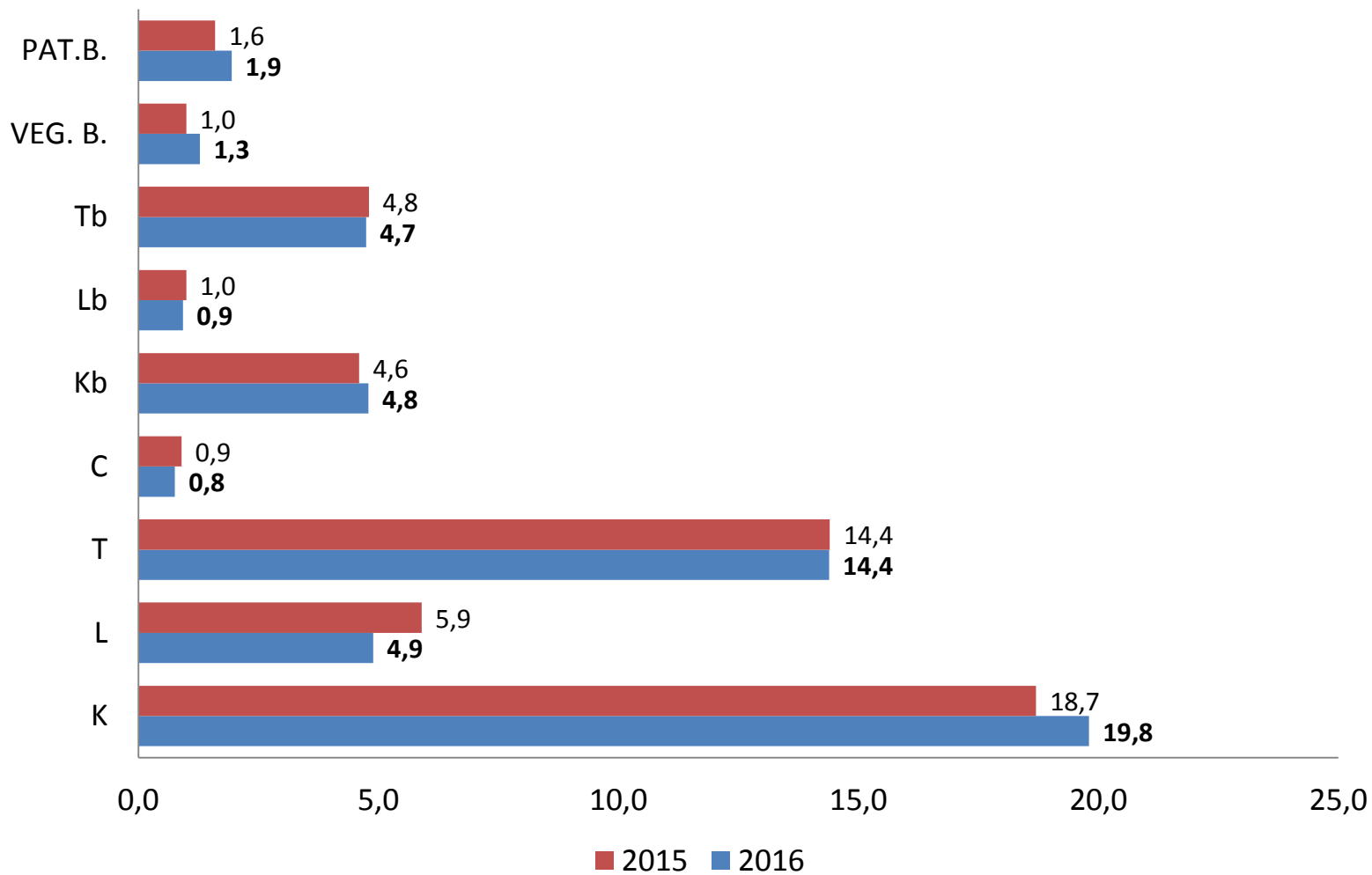
A decorative graphic on the left side of the slide, consisting of a thick, wavy ribbon in shades of brown and tan, with a lighter, semi-transparent layer behind it, creating a sense of depth and movement.

Il mercato della carta



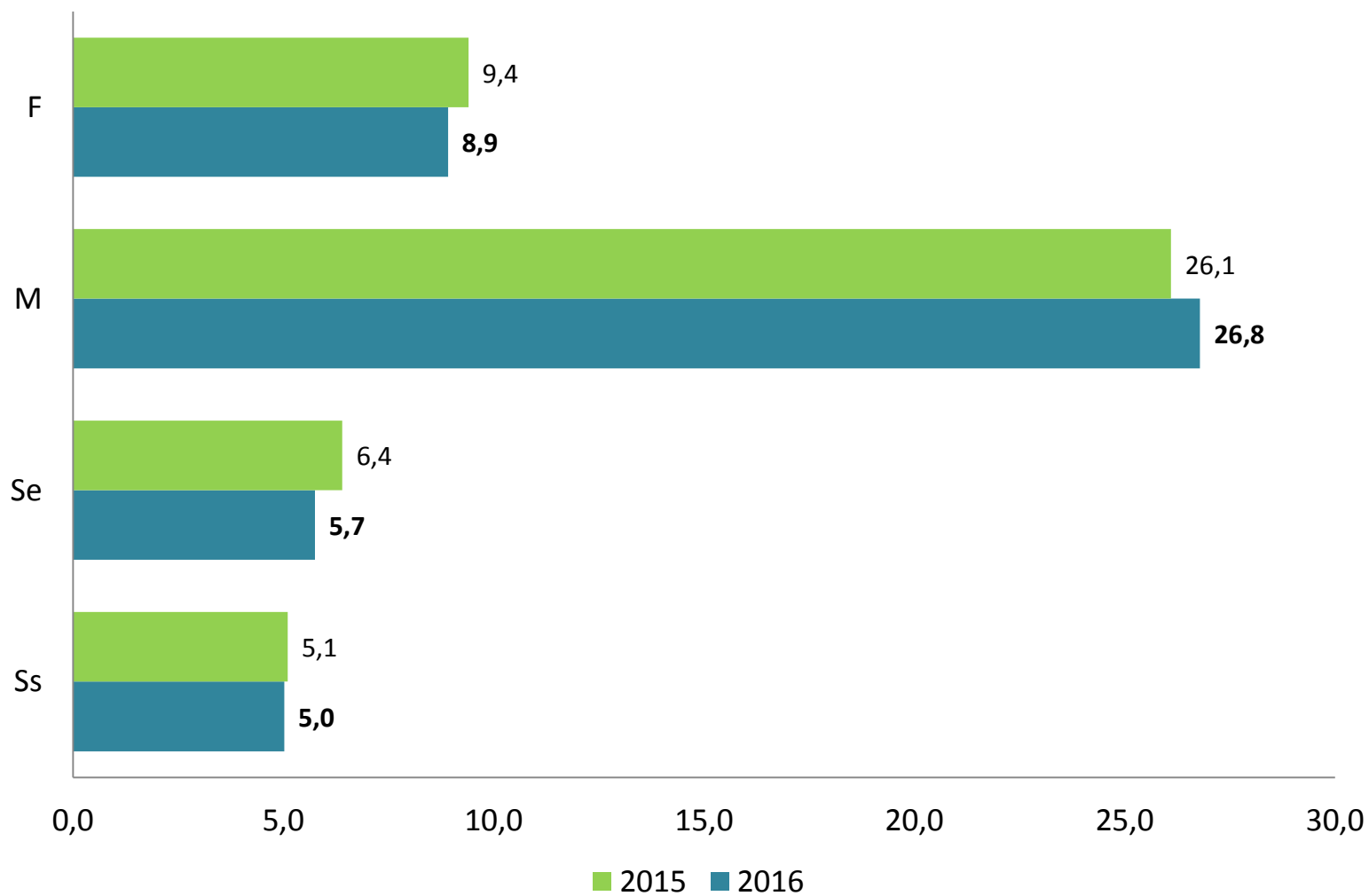
CARTE PER COPERTINA

Percentuale sul totale carte utilizzate negli ultimi due anni



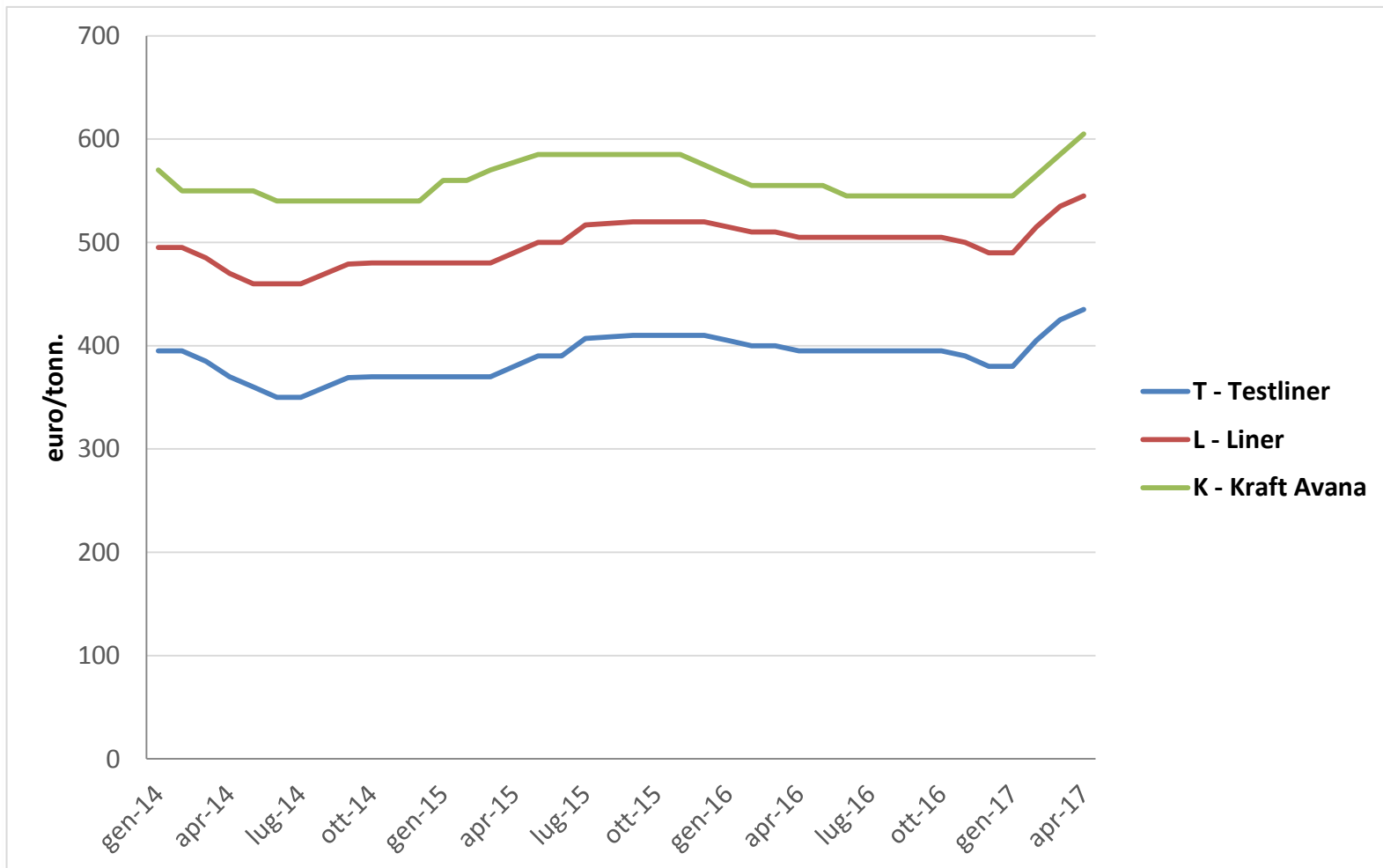
CARTE PER ONDULAZIONE

Percentuale sul totale carte utilizzate negli ultimi due anni



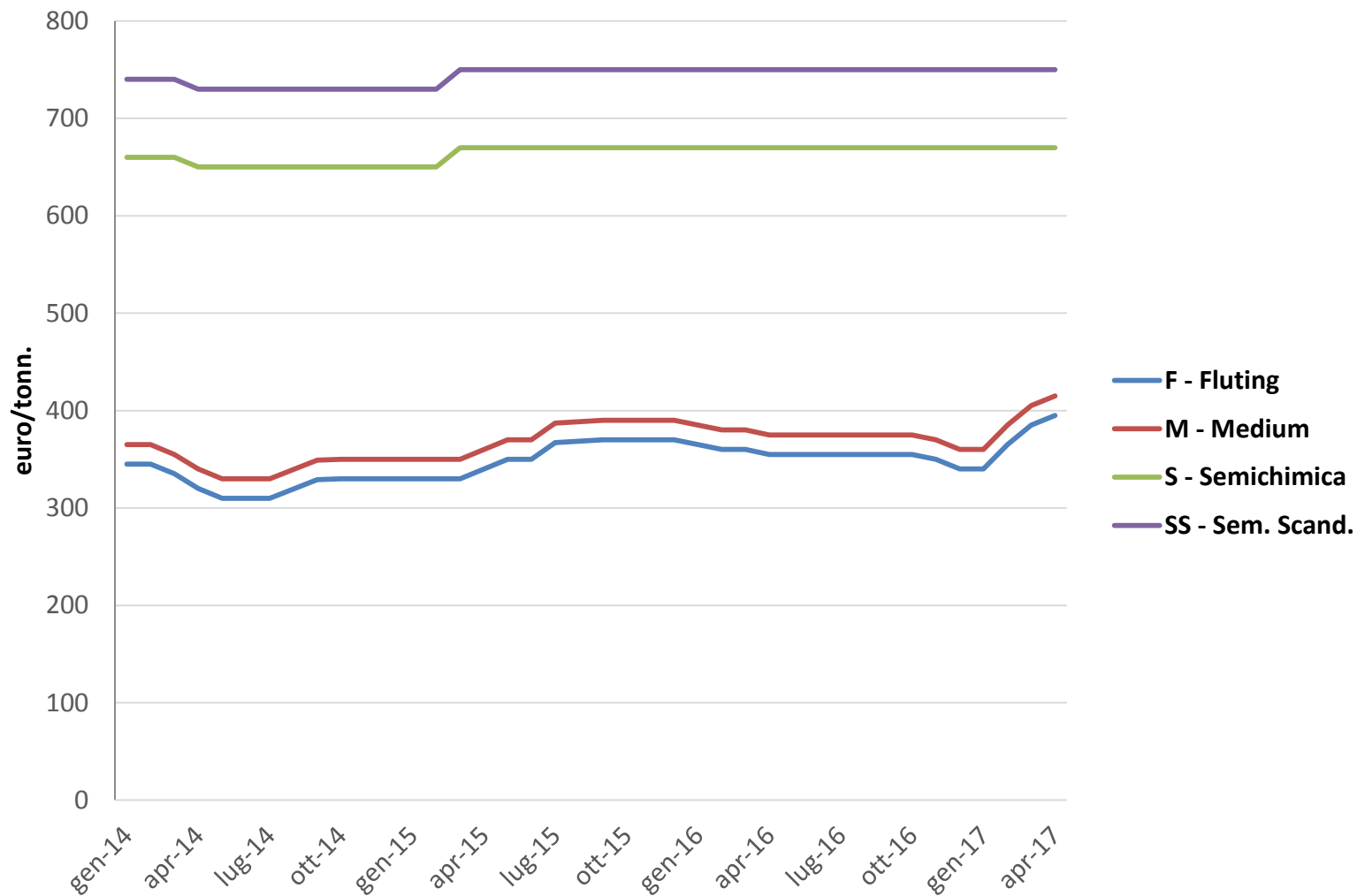
CARTE PER COPERTINA

Andamento dei prezzi secondo Camera di Commercio
di Milano – dal 2014 al 30 aprile 2017



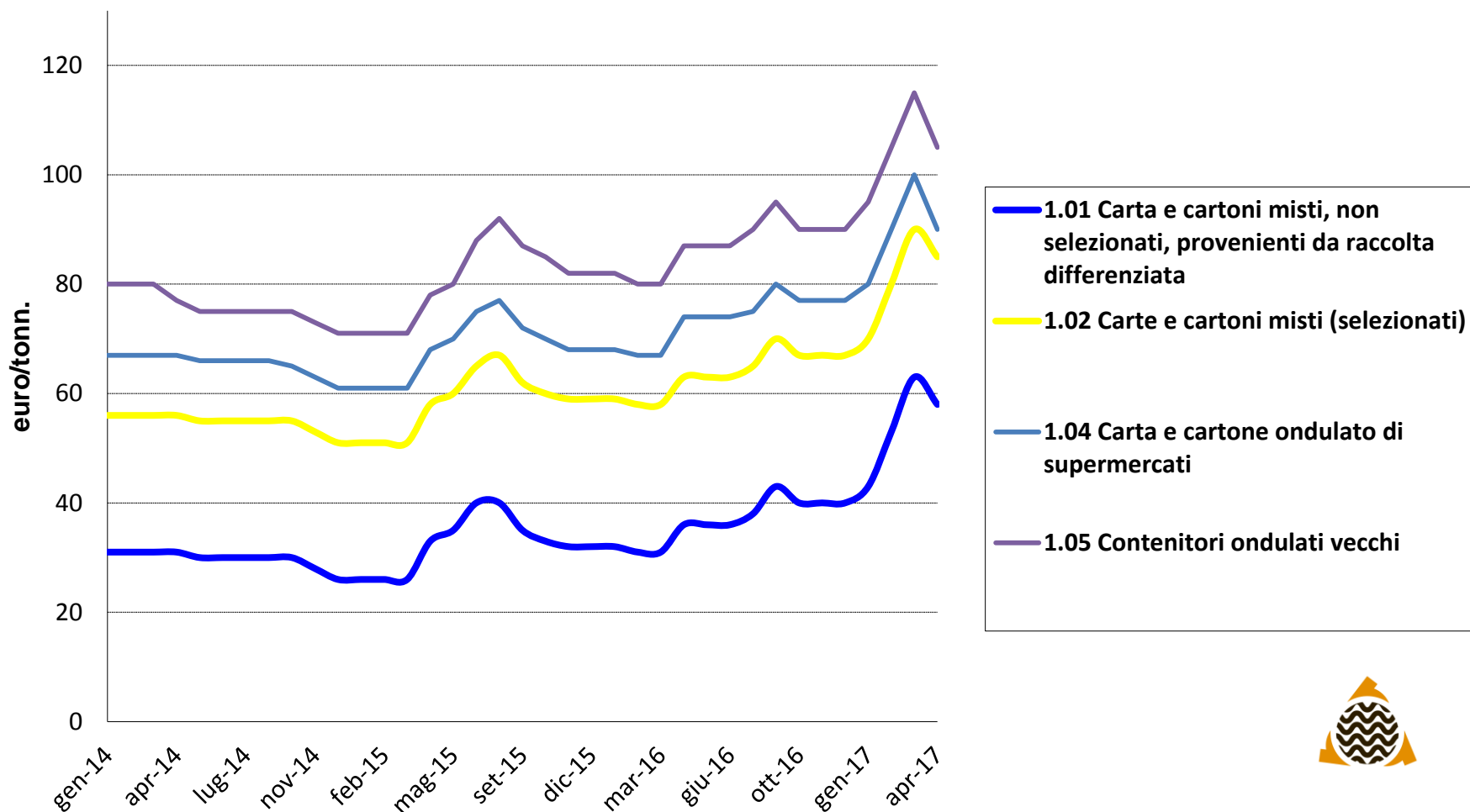
CARTE PER ONDULAZIONE

Andamento dei prezzi secondo Camera di Commercio di Milano – dal 2014 al 30 aprile 2017



MACERO

Andamento dei prezzi secondo Camera di Commercio di Milano – dal 2014 al 30 aprile 2017





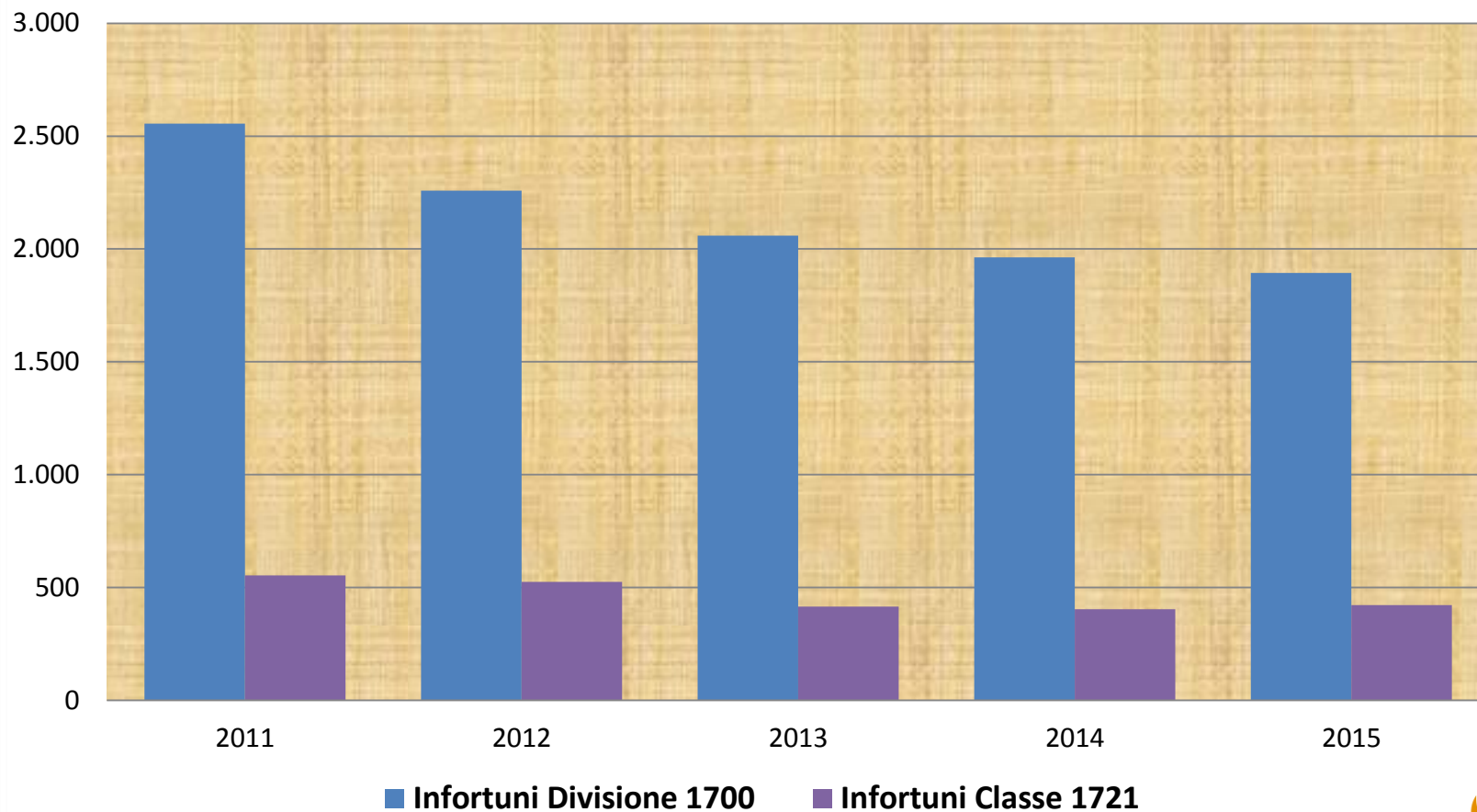
Infortunati sul lavoro

Cassa Integrazione



INFORTUNI SUL LAVORO

Andamento degli infortuni nel settore cartario-cartotecnico (Divisione 1700) e nel sottogruppo relativo al cartone ondulato (Sottogruppo 1721)

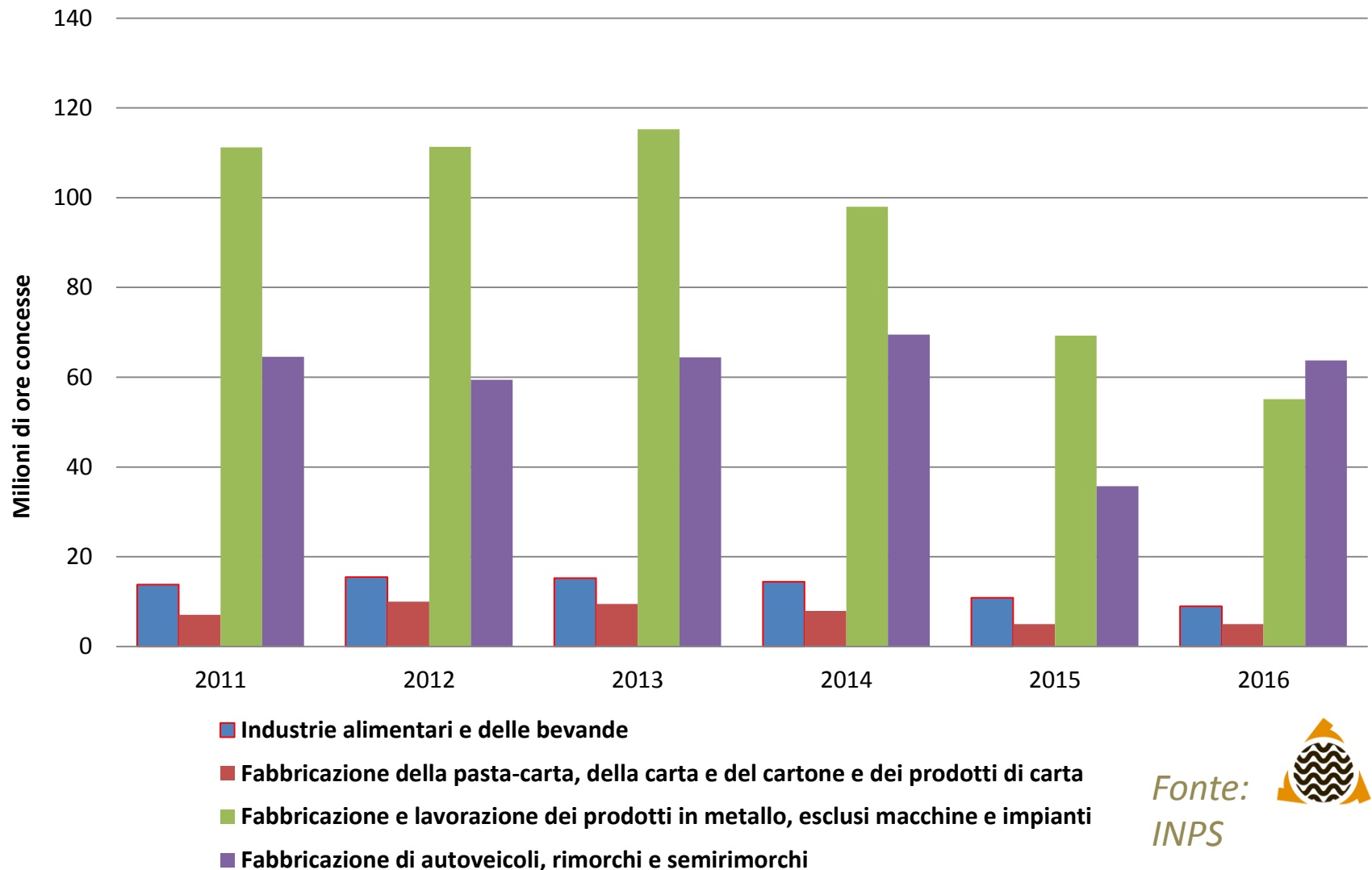


Fonte: INAIL



CASSA INTEGRAZIONE GUADAGNI

ANDAMENTO COMPLESSIVO (ORDINARIA, STRAORDINARIA E IN DEROGA)



Fonte: 
INPS

**GRAZIE PER
L'ATTENZIONE**



GIFCO