

PROGETTO

“SAFETY BRIDGE”[®]

La prevenzione dei rischi
dagli ambienti di lavoro agli ambienti domestici

Gubbio 20.5.2011



Vittorio Torriero

Presidente CEPER Milano

Centro per la prevenzione dei rischi



ceper



Dal 1963 al 2010



	1963	2010	
Infortuni:	1.577.352	775.000	= - 802.352

Il numero di infortuni ha subito una riduzione del **50,85%**

2

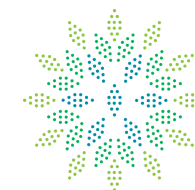
	1963	2010	
Infortuni mortali:	4.644	980	= - 3.644

Il numero di infortuni mortali ha subito una riduzione del **79,89%**

SAFETY BRIDGE

Gubbio 20.5.2011

Vittorio Torriero



CEPER

Infortuni in tutte le Imprese italiane



	2005	2009		
Infortuni:	844.875	705.241	= - 139.634	3

Il numero di infortuni ha subito una riduzione del 16,53 %

SAFETY BRIDGE

Gubbio 20.5.2011

Vittorio Torriero



CEPER

Infortuni

Gruppo 22 Tariffa INAIL



	2005	2009		
Infortuni:	8.040	6.035	= - 2005	4

Il numero di infortuni ha subito una riduzione del 24,93 %

SAFETY BRIDGE

Gubbio 20.5.2011

Vittorio Torriero



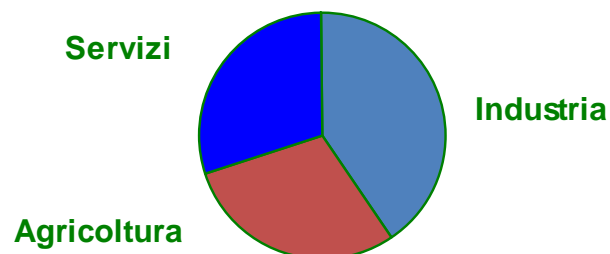
CEPER

Raffronto popolazione occupata 1960/2009



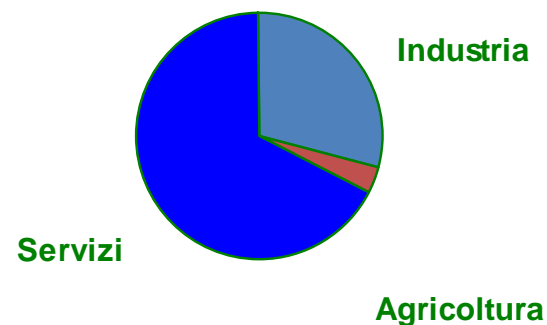
1960

Industria	40,6%
Agricoltura	29,1%
Servizi	30,3%



2009

Industria	29,16%
Agricoltura	3,60%
Servizi	67,24%



5

SAFETY BRIDGE

Gubbio 20.5.2011

Vittorio Torriero

VARIAZIONI PERCENTUALI

INDUSTRIA - 29,63% / AGRICOLTURA - 87,59 / SERVIZI +129,83

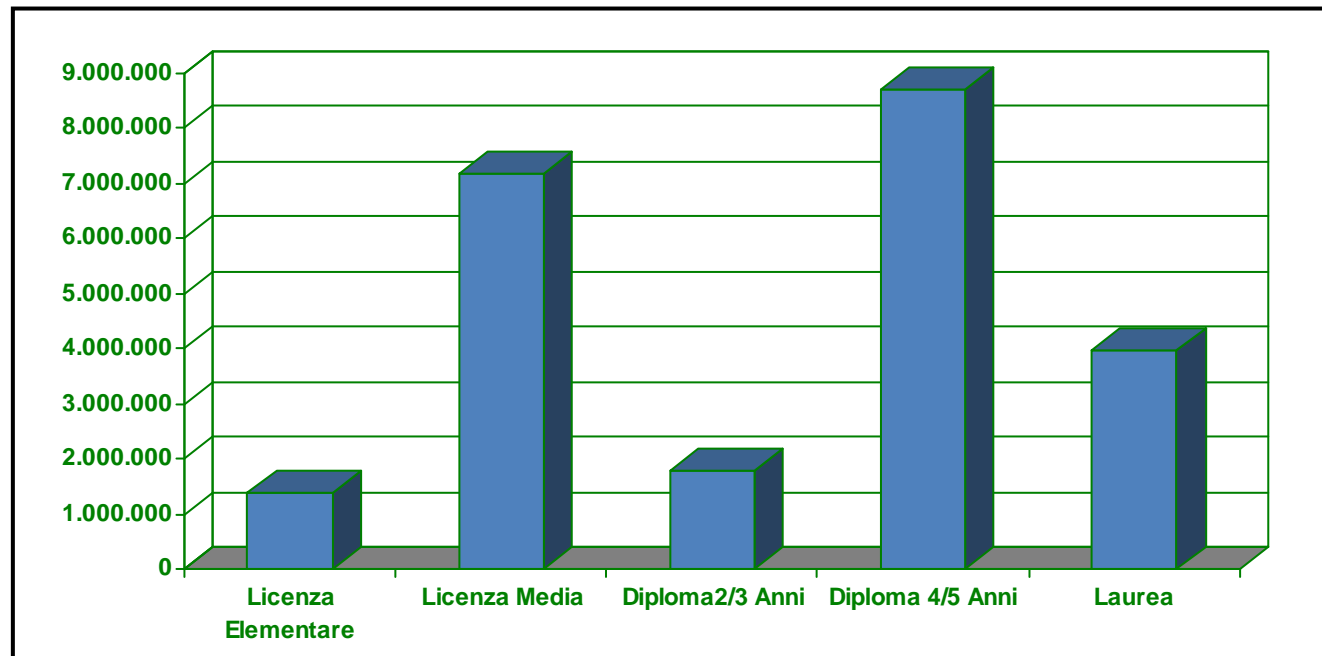


ceper

Attuale scolarizzazione dei soggetti occupati



Licenza Elementare	1.383.000 unità
Licenza media	7.173.000 unità
Diploma 2/3 Anni	1.790.000 unità
Diploma 4/5 Anni	8.717.000 unità
Laurea	3.961.000 unità



Altri motivi del miglioramento



- Nuove tecnologie
- Nuove norme e maggiore applicazione
- Informazione e formazione

7

SAFETY BRIDGE

Gubbio 20.5.2011

Vittorio Torriero



ceper

Raffronto infortuni sul lavoro/infortuni domestici

ANNO 2010

INFORTUNI SUL LAVORO 775.000
DI CUI MORTALI 980

INFORTUNI DOMESTICI 4.500.000
DI CUI MORTALI 3.500

DIFFERENZA

INFORTUNI DOMESTICI + 3.725.000
DI CUI MORTALI + 2.520



8

SAFETY BRIDGE

Gubbio 20.5.2011

Vittorio Torriero



cePer

Pericolosità delle abitazioni

Risultato di studi ISPESL su 417 abitazioni



CLASSIFICAZIONE DI RISCHIOSITA'	NUMERO ABITAZIONI	PERCENTUALE %
POCO PERICOLOSE	89	21,3
ABBASTANZA PERICOLOSE	223	53,5
PERICOLOSE	103	24,7
MOLTO PERICOLOSE	2	0,5
TOTALI	417	100,0
ABBASTANZA PERICOLOSE e PERICOLOSE	326	78,2

9

SAFETY BRIDGE

Gubbio 20.5.2011

Vittorio Torriero



CEPER

Infortuni in ambienti domestici

(dati ISTAT)



	1983	2003	DIFFERENZA %
UOMINI	901.000	1.106.000	+ 22,75%
DONNE	1.842.000	3.398.000	+ 84,47%
TOTALE	2.743.000	4.504.000	+ 64,19%

10

SAFETY BRIDGE

Gubbio 20.5.2011

Vittorio Torriero



ceper

PIL 2010
€ 1.549.816.000.000

Infortuni sul lavoro 3% del PIL = € 47.000.000.000

Infortuni domestici 6% del PIL = € 94.000.000.000

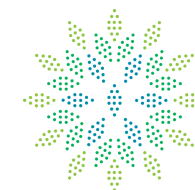
TOTALE = € 141.000.000.000

11

SAFETY BRIDGE

Gubbio 20.5.2011

Vittorio Torriero



ceper

La comunicazione a confronto analisi sul motore di ricerca google



Sicurezza sul lavoro	siti	46.000.000
Sicurezza domestica	siti	3.000.000
Infortuni sul lavoro	siti	4.400.000
Infortuni domestici	siti	800.000

12

SAFETY BRIDGE

Gubbio 20.5.2011

Vittorio Torriero



ceper

Tempi di lettura pagine Google

Conto “della serva”



Sicurezza sul lavoro:

siti 46.000.000 x 10 pag. per sito = **460.000.000 pag**

Lettura 5 minuti per pagina: = **2.030.000.000 min**

Ore di lettura: = **33.833.333 ore**

Giorni di lettura: = **1.409.722 gg**

Anni di lettura: = **3.862 aa**

13

SAFETY BRIDGE

Gubbio 20.5.2011

Vittorio Torriero



CEPER

I tre nuovi “traguardi” delle Imprese

- **Responsabilità Sociale d’Impresa**
- **Benessere dei lavoratori**
- **Safety Bridge**

14

SAFETY BRIDGE

Gubbio 20.5.2011

Vittorio Torriero



cePer

Progetto “SAFETY BRIDGE”®



SCOPO: Rendere sicuri tutti gli ambienti domestici di tutti i componenti dell'impresa.

ATTORI: Datori di lavoro o i suoi legali rappresentanti – Dirigenti – preposti – lavoratori

STRUTTURE DI SUPPORTO: Comitato di gestione del sistema Responsabilità Sociale di Impresa – Servizio Sicurezza Aziendale – RLS – Medico Competente – Associazioni di Categoria

MATERIALI: Manuali sulla sicurezza in ambiente domestico editi da Enti Pubblici e messi a disposizione gratuitamente su siti internet italiani e stranieri che si occupano di sicurezza in ambiente domestico.

15

SAFETY BRIDGE

Gubbio 20.5.2011

Vittorio Torriero



CEPER

Progetto “SAFETY BRIDGE”®



METODO:

Predisposizione di un documento di valutazione dei rischi domestici che verrà redatto da ognuno degli attori.

Raccolta ed elaborazione dei documenti di valutazione e definizione del grado di sicurezza delle singole abitazioni

Compilazione di un programma di interventi per ogni singola valutazione. Sono disponibili su internet guide complete e dettagliate per ogni tipo di interventi

CONTROLLO:

Al termine del primo anno di attuazione del programma di interventi le abitazioni vengono visitate da una commissione composta dal RSPP ed un RLS per accertare lo stato di sicurezza raggiunto. Si possono prevedere premi per le migliori realizzazioni.

FINANZIAMENTO DEI PROGETTI: Reperibili sia a livello europeo sia a livello nazionale, regionale ,provinciale e comunale.

16

SAFETY BRIDGE

Gubbio 20.5.2011

Vittorio Torriero



CEPER



Ministero della Salute

gcm

Centro nazionale per la prevenzione
e il Controllo delle Malattie

INFORTUNI NELLE ABITAZIONI

Manuale tecnico
per gli operatori
della prevenzione



REGIONE AUTONOMA
FRIULI VENEZIA GIUGIA



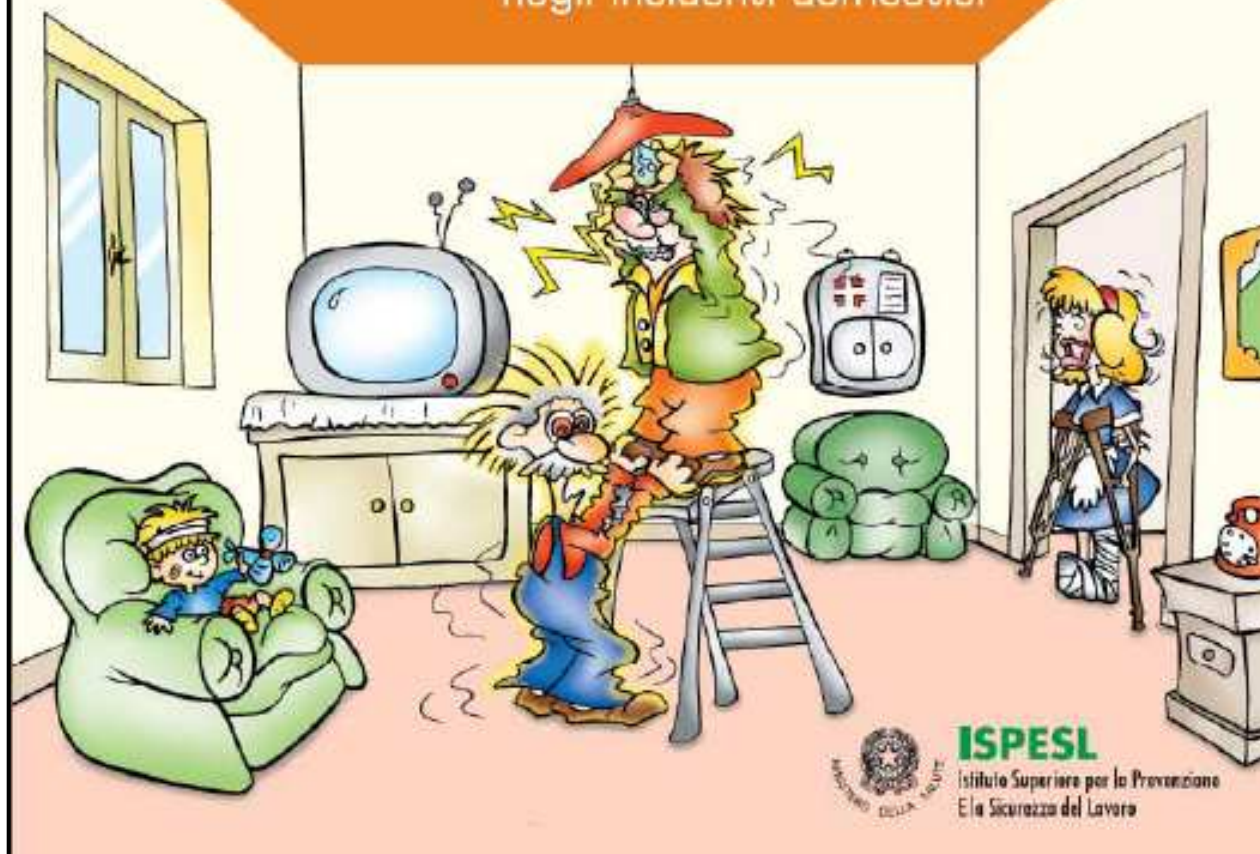
Dipartimento di Prevenzione

Gruppo Sicurezza Abitazioni
Piano nazionale della prevenzione



La Casa e i suoi pericoli

Interventi di Primo Soccorso
negli incidenti domestici



ISPESL
Istituto Superiore per la Prevenzione
E la Sicurezza del Lavoro

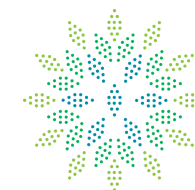


18

SAFETY BRIDGE

Gubbio 20.5.2011

Vittorio Torriero



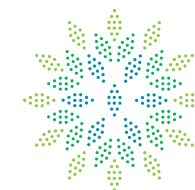
ceper



DIPARTIMENTO DI MEDICINA DEL LAVORO
Osservatorio Nazionale Epidemiologico
sulle condizioni di salute e sicurezza negli ambienti di vita

QUADERNI PER LA SALUTE E LA SICUREZZA

Le piscine





ISPESL

Istituto Superiore per la Prevenzione
e la Sicurezza del Lavoro

DIPARTIMENTO DI MEDICINA DEL LAVORO
Osservatorio Epidemiologico Nazionale
sulle condizioni di salute e sicurezza negli ambienti di vita

QUADERNI PER LA SALUTE E LA SICUREZZA

La salute e la sicurezza del bambino



20

SAFETY BRIDGE

Gubbio 20.5.2011

Vittorio Torriero



cepep



Istituto Superiore per la Prevenzione
E la Sicurezza del Lavoro
DIPARTIMENTO DI MEDICINA DEL LAVORO
Cattedra di Sicurezza e Epidemiologia
nelle condizioni di salute e sicurezza negli ambienti di vita

QUADERNI PER LA SALUTE E LA SICUREZZA

Il Parco giochi, luogo sicuro



21

SAFETY BRIDGE

Gubbio 20.5.2011

Vittorio Torriero



ceper

Programma consigliato per una Scuola che promuove la salute

PINOCCCHIO

a scuola di sicurezza



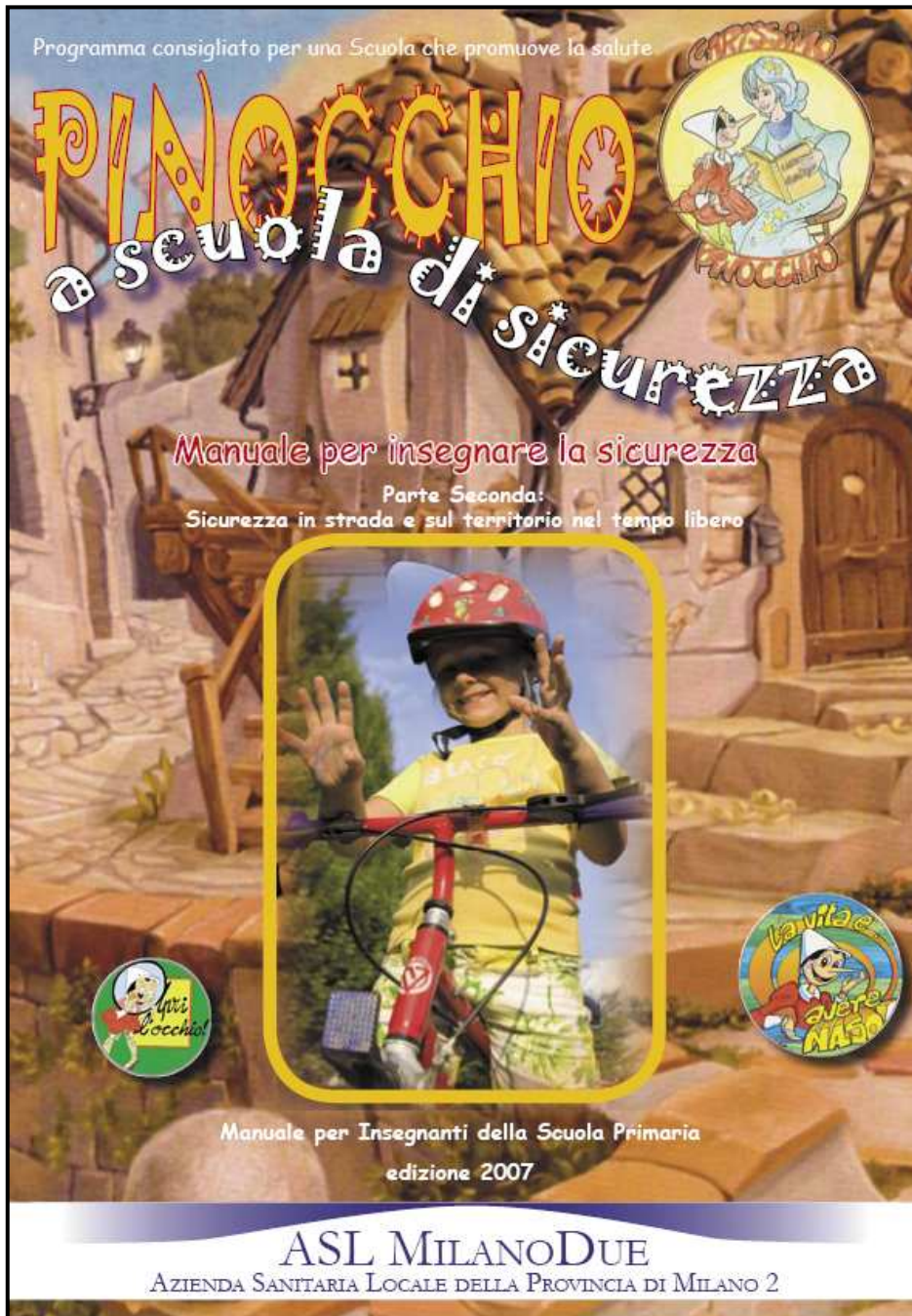
Manuale per insegnare la sicurezza



Manuale per Insegnanti della Scuola dell'Infanzia
edizione 2007

ASL MILANO DUE
AZIENDA SANITARIA LOCALE DELLA PROVINCIA DI MILANO 2







Le piante degli orti e dei giardini: *prevenzione del rischio*



QUADERNI TECNICI PER LA SALUTE E LA SICUREZZA



DIPARTIMENTO DI MEDICINA DEL LAVORO
Osservatorio Epidemiologico Nazionale sulle condizioni di salute e sicurezza negli ambienti di vita

25

SAFETY BRIDGE

Gubbio 20.5.2011

Vittorio Torriero



ceper



Una Proposta per

ASSOGRAFICI

26

SAFETY BRIDGE

Gubbio 20.5.2011

Vittorio Torriero



cePer