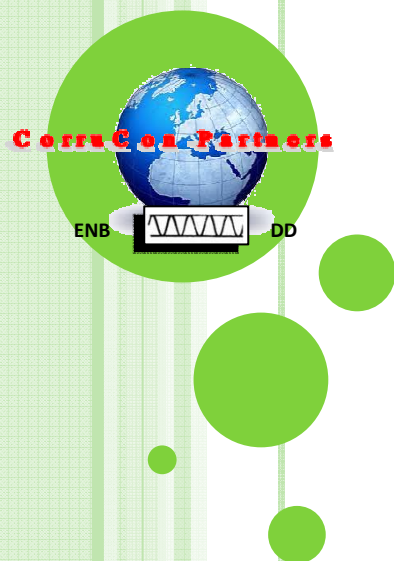


**LA PRIMARIA IMPORTANZA  
DELLE  
FIBRE SECONDARIE**

**RIFLESSIONI STRATEGICHE**



## I NUMERI DA CUI PARTIRE

(FONTE BIR)

- **LA PRODUZIONE MONDIALE DI CARTE E CARTONI NEL 2010 E' STATA DI CIRCA 427 MILIONI DI TONNELLATE**
- **A QUESTA PRODUZIONE HANNO CONTRIBUITO 220 MILIONI DI FIBRE SECONDARIE PARI A 187 MILIONI DI TONNELLATE DI CARTE E CARTONI FINITI (LA RESA MEDIA DELLE FIBRE SECONDARIE E' DELL'85%)**
- **DEL TOTALE DEI 220 MILIONI DI TONNELLATE, 36 APPARTENGONO AL COMMERCIO MONDIALE PARI AL 16% DEL TOTALE.**
- **L'USO NEL 2010 DI 220 MILIONI DI TONNELLATE DI FIBRE SECONDARE HA EVITATO IL TAGLIO DI CIRCA 4 MILIARDI DI ALBERI PARI A 50,000 KMQ DI FORESTA (LOMBARDIA E PIEMONTE )**

## LE FIBRE SECONDARIE NELLE CARTE PER CARTONE ONDULATO NEL MONDO

- **NEL 2010 IL CARTONE ONDULATO MONDIALE HA CONSUMATO CIRCA 133 MILIONI DI TONNELLATE DI CARTE PER ONDULATORI. IL LORO CONTENUTO DI FIBRE SECONDARIE E' STATO DELL'81% PARI A 108 MILIONI DI TONNELLATE.**
- **QUESTI 108 MILIONI DI TONNELLATE DI CARTA, RAPPRESENTANO UN CONSUMO DI FIBRE SECONDARIE PARI AL 57,8% DELLA DISPONIBILITA' TOTALE.**

## CHI RACCOGLIE E RECUPERA LE FIBRE SECONDARIE

In linea generale la parte del mondo sviluppato e' quella che ha razionalizzato la raccolta delle fibre secondarie. Ma e' in tutto il mondo che esse vengono utilizzate per la produzione di carte e cartoni.

- **L'EUROPA DEI 27 RACCOGLIE CIRCA 60 milioni di tonnellate;**
- **GLI USA RACCOLGONO CIRCA 50 milioni di tonnellate;**
- **IL GIAPPONE RACCOGLIE CIRCA 22 milioni di tonnellate.**

L' Asia (Cina ed i Paesi della sua area) come l'Africa non hanno statistiche credibili che ci consentano una valutazione esatta di cio' che viene recuperato. Lo stesso dicasi per la Russia. Sappiamo che ci sono sistemi di raccolta in atto ma non strutturati come lo sono nei Paesi Occidentali

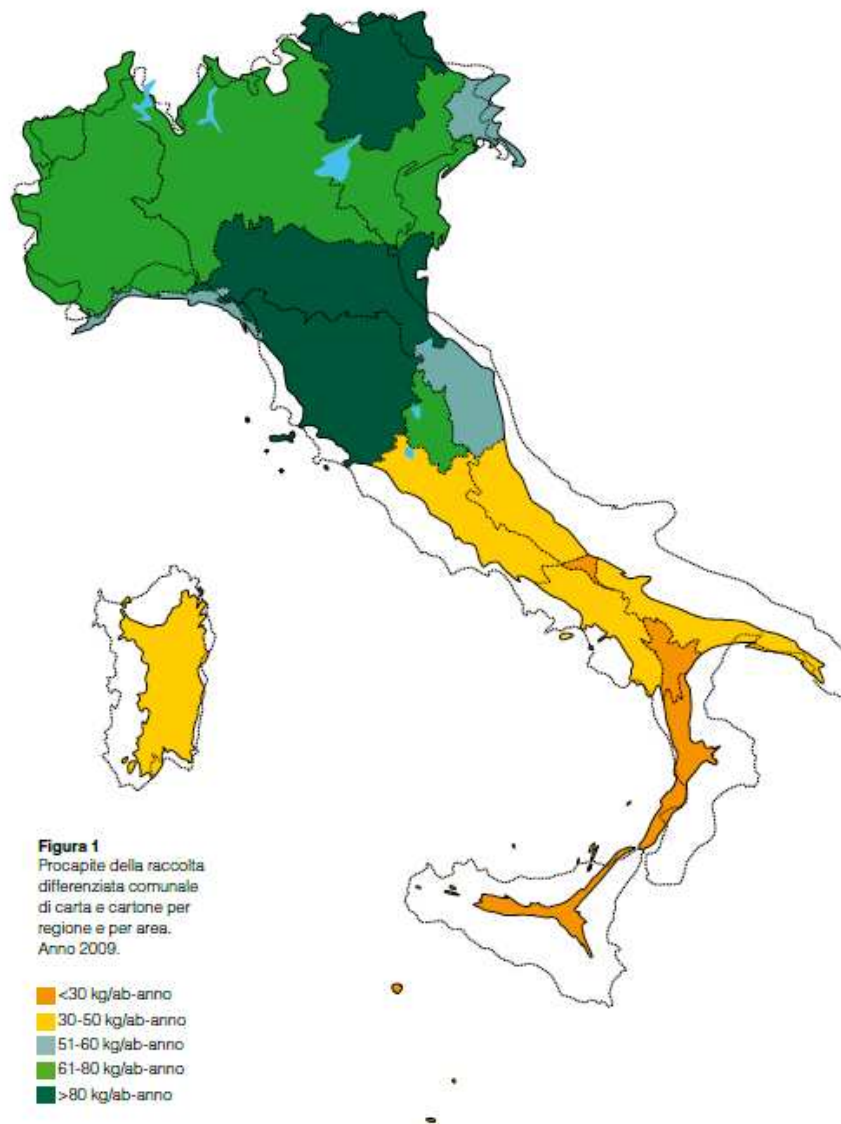
# I TASSI DI RECUPERO IN EUROPA

(FONTE PROCELPAC)

'000 Tonnes	2000	2001	2002	2003	2004	2005	2006	2007	2008	2009
Austria	63%	60%	61%	62%	64%	69%	70%	69%	65%	81%
Belgium	52%	47%	48%	55%	58%	60%	59%	55%	53%	56%
Czech Republic	42%	43%	46%	42%	43%	47%	45%	45%	47%	55%
Finland	49%	52%	52%	53%	54%	55%	55%	55%	53%	58%
France	45%	47%	50%	52%	55%	57%	59%	61%	60%	68%
Germany	64%	67%	65%	65%	67%	68%	67%	66%	66%	71%
Hungary	42%	45%	45%	50%	50%	53%	54%	53%	56%	55%
Italy	41%	43%	45%	46%	49%	49%	51%	51%	57%	63%
Netherlands	60%	62%	58%	59%	59%	60%	64%	58%	68%	76%
Norway	57%	66%	68%	70%	68%	70%	77%	81%	85%	88%
Poland	33%	39%	33%	34%	33%	37%	35%	35%	38%	38%
Portugal	45%	48%	45%	46%	37%	52%	64%	67%	64%	73%
Romania	28%	32%	34%	35%	40%	36%	37%	42%	50%	52%
Slovak Republic	40%	39%	41%	46%	49%	50%	50%	52%	52%	50%
Spain	49%	55%	52%	50%	55%	58%	59%	64%	69%	74%
Sweden	63%	66%	69%	70%	70%	74%	67%	71%	77%	74%
Switzerland	64%	69%	70%	70%	70%	74%	77%	79%	82%	88%
United Kingdom	41%	44%	48%	51%	58%	62%	65%	71%	77%	82%
Total CEPI	52%	55%	55%	56%	58%	60%	62%	62%	65%	70%

# I TASSI DI RECUPERO IN ITALIA

(FONTE COMIECO)



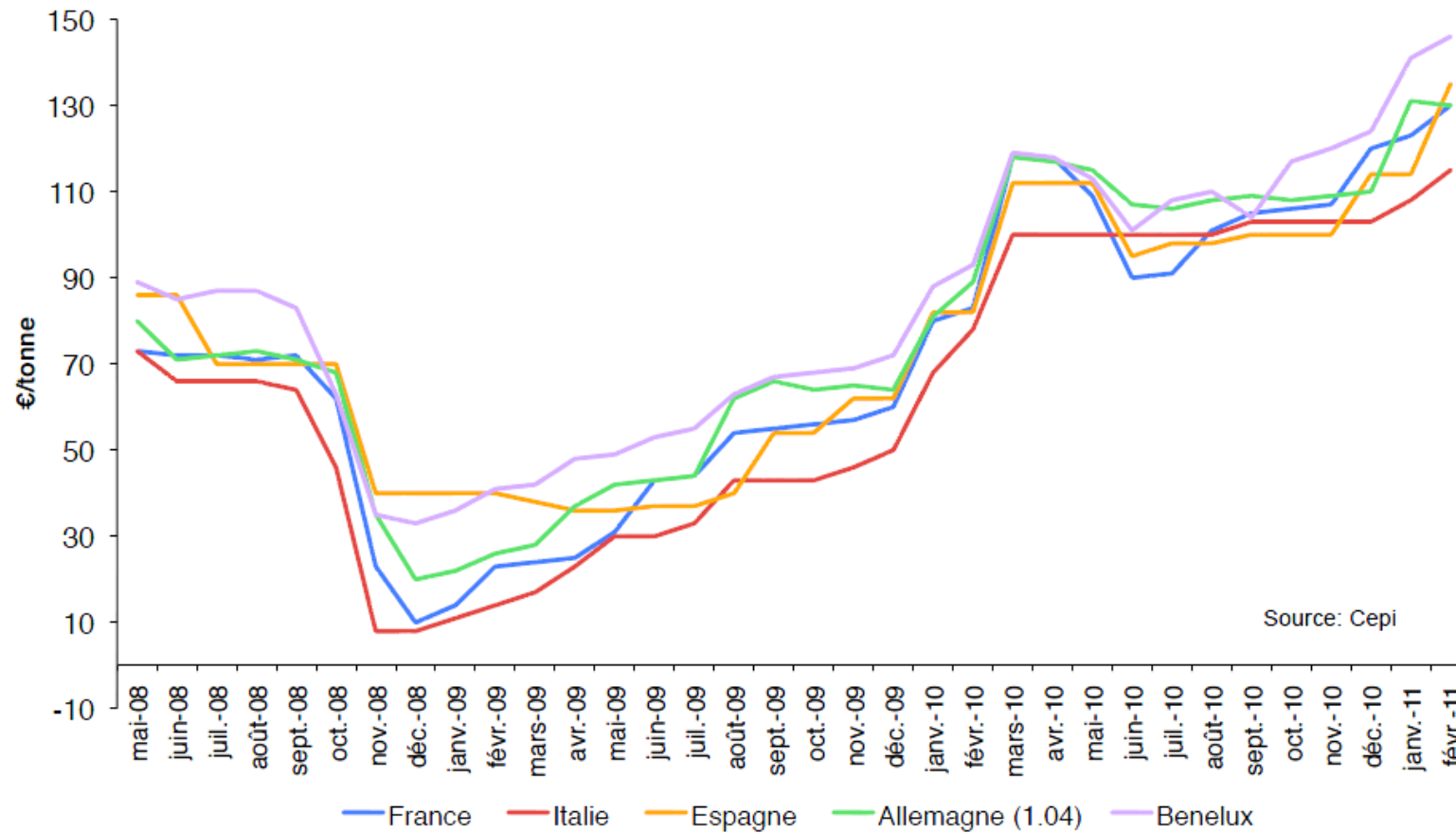
Regione	kg/ab-anno
Emilia Romagna	82,8
Friuli Venezia Giulia	52,6
Liguria	52,3
Lombardia	63,0
Piemonte	80,0
Trentino Alto Adige	83,5
Valle D'aosta	74,3
Veneto	61,6
<b>Nord</b>	<b>68,3</b>
Lazio	47,3
Marche	51,6
Toscana	86,9
Umbria	61,0
<b>Centro</b>	<b>61,6</b>
Abruzzo	37,5
Basilicata	22,3
Calabria	19,0
Campania	31,4
Molise	18,5
Puglia	31,2
Sardegna	46,4
Sicilia	15,0
<b>Sud</b>	<b>27,3</b>
<b>Italia</b>	<b>52,6</b>

## FIBRE SECONDARIE PER SETTORE

(FONTE CEPI 2009)

Settore cartario ('000ton)	A Cart. Miste	B Ond.	C Giorn. e riv.	D Qualità top	E totale	F Uso x sett	G Tot. prod.	E-G Grado ut
						%		%
Carta giornale	123	0	8.405	42	8.570	19.1	9.352	91.6
Altre carte grafiche	141	4	2.611	458	3.214	7.2	31.077	10.3
<b>Totale</b>	<b>264</b>	<b>4</b>	<b>11.016</b>	<b>500</b>	<b>11.784</b>	<b>26.2</b>	<b>40.429</b>	<b>29.1</b>
Carte per cartone ondulato	4.545	15.602	242	722	21.111	47.0	22.736	92.9
Cartoncini	1.711	380	312	833	3.236	7.2	7.717	41.9
Carte da imballo	1.618	1.672	159	406	3.856	8.6	7.349	52.5
<b>Totale carte Packging</b>	<b>7.874</b>	<b>17.654</b>	<b>713</b>	<b>1.961</b>	<b>28.202</b>	<b>62.8</b>	<b>37.803</b>	<b>74.6</b>
Carte tissue	295	68	786	2.126	3.264	7.3	6.579	49.6
Altro	293	1049	96	252	1.691	3.8	3.859	43.8
<b>Totale</b>	<b>8.726</b>	<b>18.766</b>	<b>12.611</b>	<b>4.838</b>	<b>44.941</b>	<b>100.0</b>	<b>88.669</b>	<b>50.7</b>
<b>% del totale</b>	<b>19.3%</b>	<b>41.8%</b>	<b>28.1%</b>	<b>10.8%</b>	<b>100%</b>			

# EVOLUZIONE DEL PREZZO DELLA QUALITA' 1.05 NEI PRINCIPALI PAESI EUROPEI (PREZZI FRANCO PARTENZA)





## L'ONNIVORO CANNIBALE

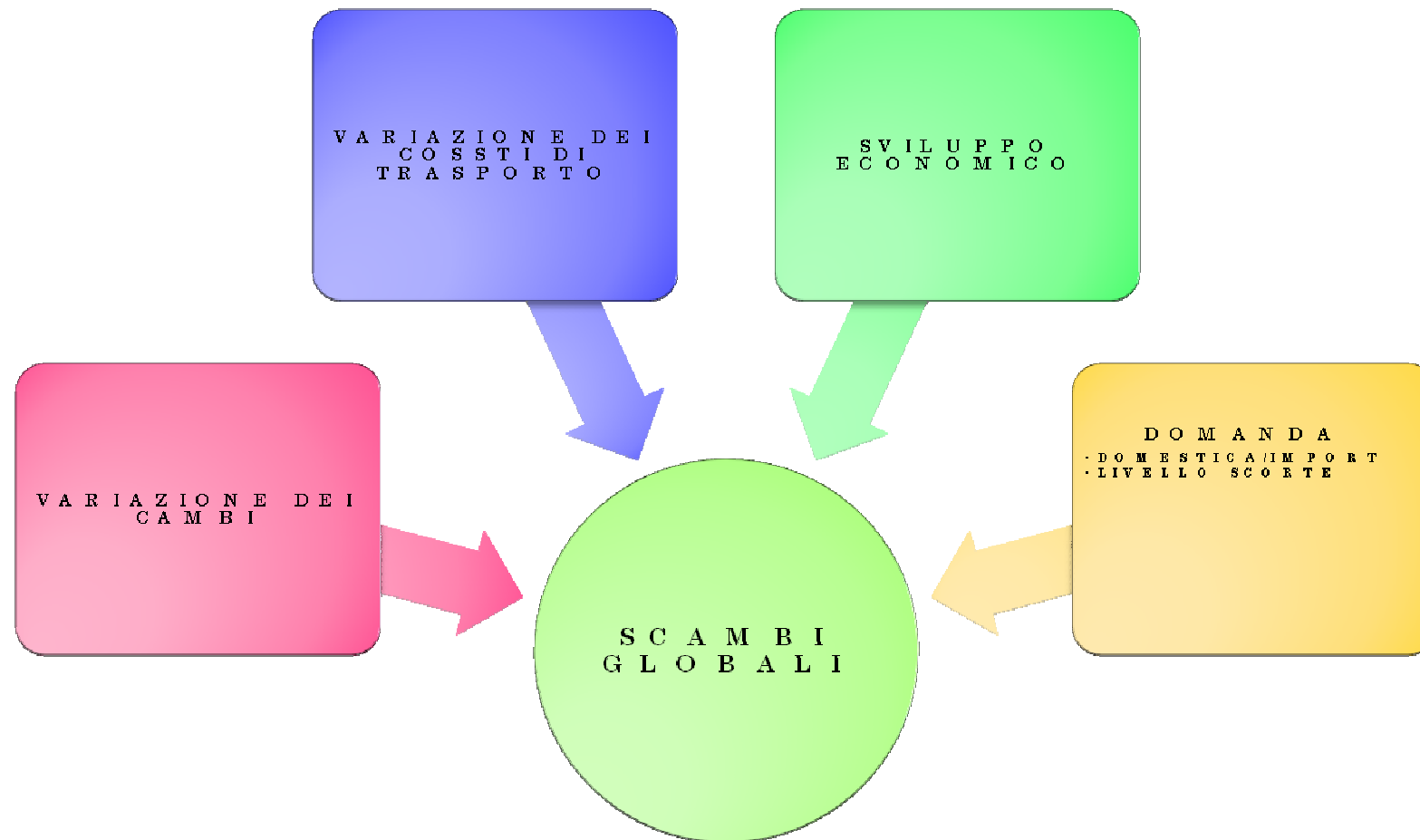
(IMPORTAZIONI CINESI DI FIBRE SECONDARIE)

		America	Europe	Japan	Other Asia	Oceania	Africa	
2007	1st quarter	2,657,470	1,934,247	803,428	370,086	190,290	0	5,955,521
	2nd quarter	2,309,945	2,031,983	893,276	388,230	188,448	1,107	5,812,990
	3rd quarter	2,517,402	1,731,510	800,090	402,972	182,592	1,729	5,636,295
	4th quarter	2,460,785	1,433,049	670,430	373,539	215,811	2,061	5,155,674
	<b>Total</b>	<b>9,945,601</b>	<b>7,130,789</b>	<b>3,167,224</b>	<b>1,534,828</b>	<b>777,141</b>	<b>4,897</b>	<b>22,560,480</b>
2008	1st quarter	2,764,604	1,893,676	668,680	361,709	227,252	1,637	5,917,559
	2nd quarter	2,649,353	2,239,518	759,717	412,057	226,897	2,130	6,289,672
	3rd quarter	2,739,309	1,893,837	861,488	373,410	177,850	724	6,046,618
	4th quarter	2,540,901	2,133,216	675,259	294,040	252,182	492	5,896,089
	<b>Total</b>	<b>10,694,166</b>	<b>8,160,247</b>	<b>2,965,143</b>	<b>1,441,217</b>	<b>884,181</b>	<b>4,984</b>	<b>24,149,938</b>
2009	1st quarter	2,657,470	1,955,261	892,194	350,921	196,786	87	6,052,631
	2nd quarter	3,063,209	2,817,607	1,431,963	385,380	225,658	296	7,924,112
	3rd quarter	3,140,913	2,647,252	956,105	359,317	229,320	185	7,333,091
	4th quarter	2,891,036	2,063,402	837,404	338,716	200,956	1,255	6,332,768
	<b>Total</b>	<b>11,752,627</b>	<b>9,483,521</b>	<b>4,117,666</b>	<b>1,434,333</b>	<b>852,720</b>	<b>1,822</b>	<b>27,642,602</b>
2010	1st quarter	2,869,778	2,064,358	877,998	335,089	218,480	1,184	6,366,887
	2nd quarter	2,658,755	1,833,944	1,011,863	347,705	226,146	1,378	6,079,791
	3rd quarter	1,721,651	1,001,478	505,674	233,670	139,557	0	3,602,030
	4th quarter	2,871,397	1,812,605	824,481	396,371	232,520	44	6,137,418
	<b>Total</b>	<b>10,121,582</b>	<b>6,712,384</b>	<b>3,220,016</b>	<b>1,312,835</b>	<b>816,703</b>	<b>2,606</b>	<b>22,186,126</b>

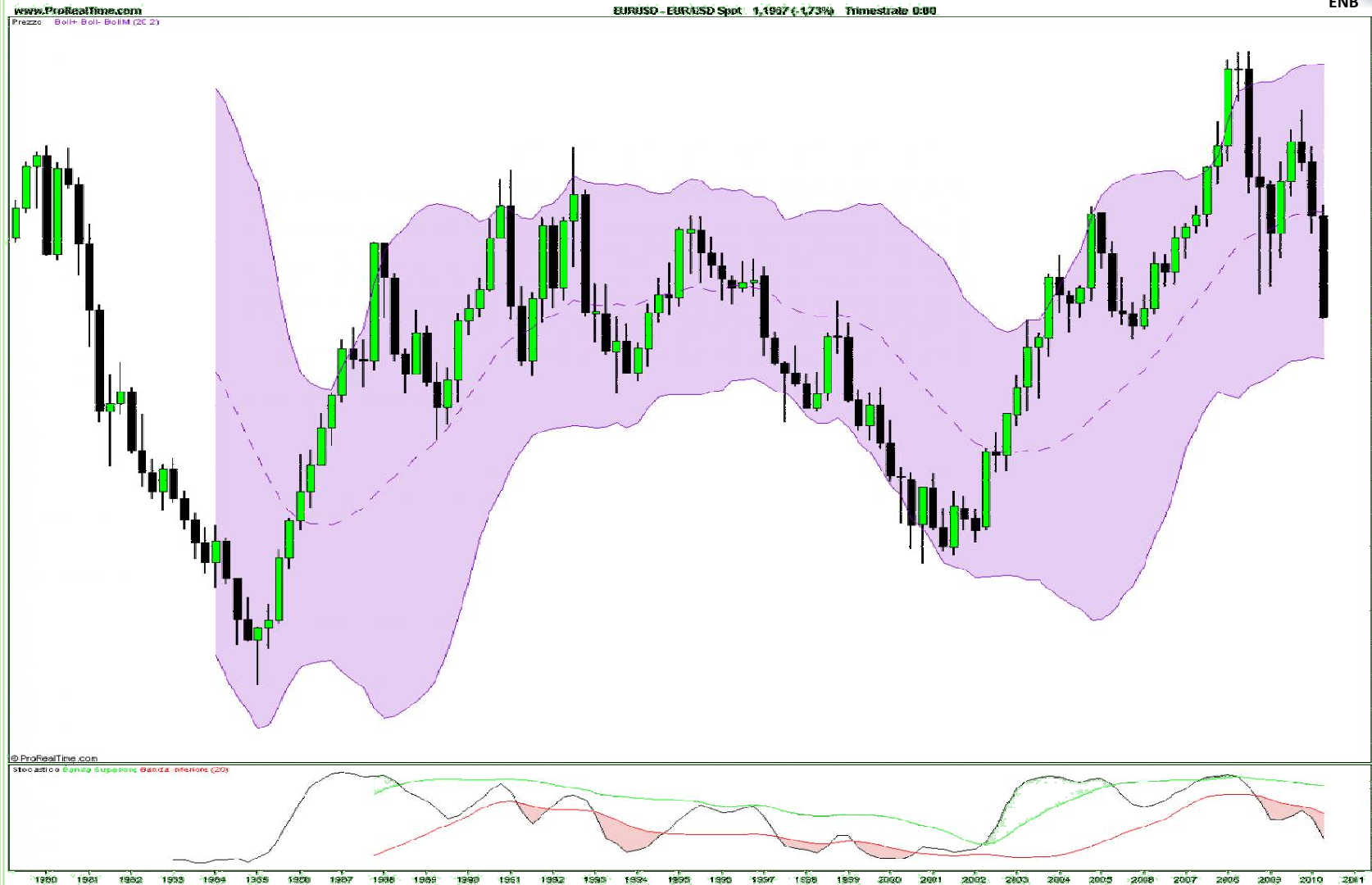
## ESPORTAZIONI DI FIBRE SECONDARIE DAI PAESI CEPI<sup>ENB</sup> SUDDIVISE PER REGIONI

'000 ton	2001	2002	2003	2004	2005	2006	2007	2008	2009
<b>Paesi non CEPI</b>	470	636	418	410	390	342	372	353	352
<b>Nord America</b>	48	19	25	6	22	26	60	96	29
<b>Sud America</b>	6	13	5	15	5	1	29	45	12
<b>Asia</b>	3.547	3.605	3.765	5.091	7.088	7.726	8.897	10.616	12.337
<b>Altri</b>	65	85	62	70	140	180	147	81	76
<b>Totale CEPI</b>	4.076	4.358	4.275	5.592	7.645	8.275	9.504	11.592	12.805

## FATTORI CHE INFLUENZANO IL COMMERCIO DELLE FIBRE SECONDARIE



# LA VOLATILITA' DEI CAMBI



## PREVISIONE SVILUPPO ECONOMICO DELLE 10 ECONOMIE PIU' IMPORTANTI (A VALORE COSTANTE DI POTERE DI ACQUISTO)

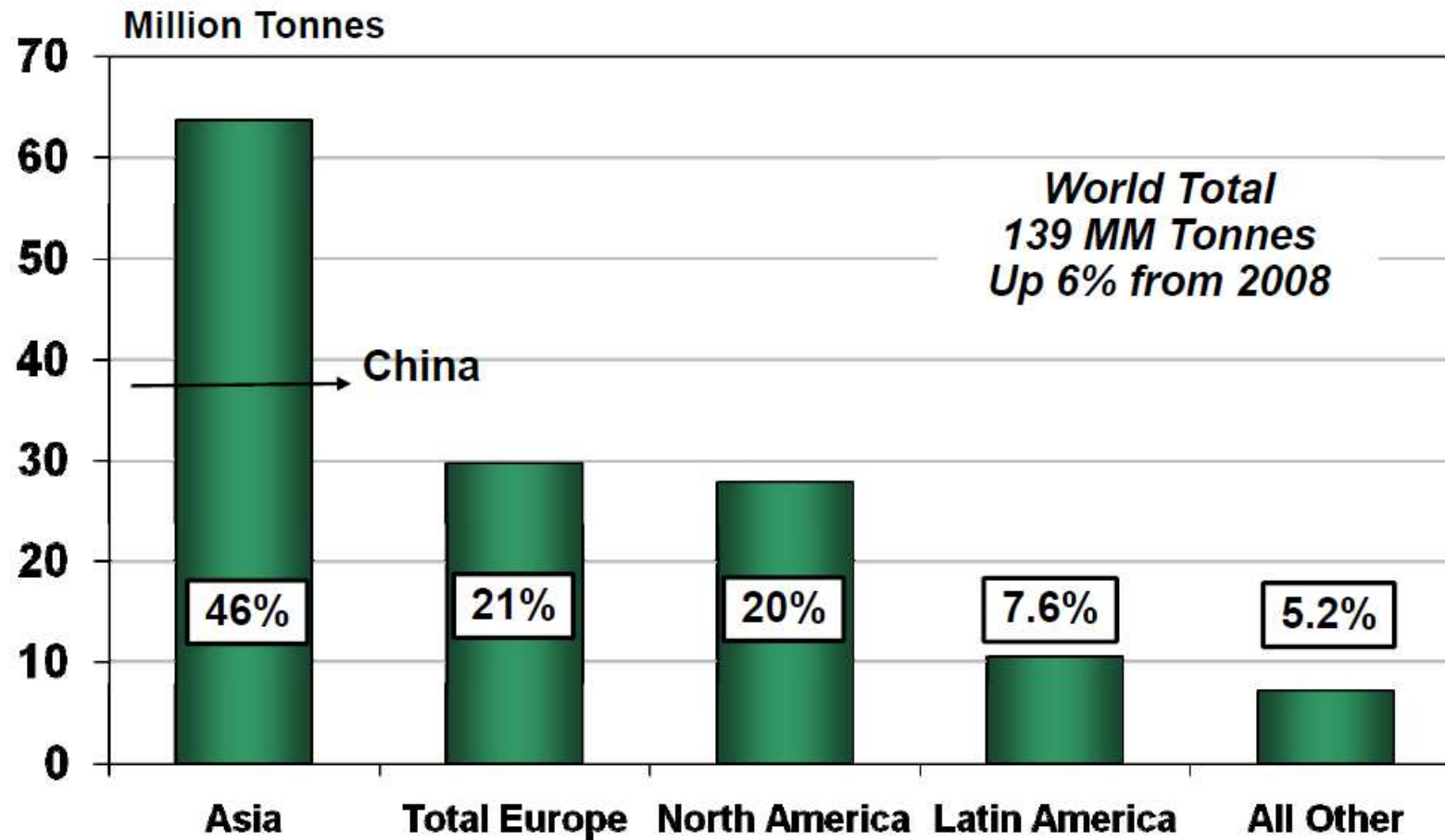
	COUNTRY - 2010	GDP ( US \$ Million )	COUNTRY - 2020	GDP ( US \$ Million )
1	USA	14,802,081	CHINA	28,124,970
2	CHINA	9,711,244	USA	22,644,910
3	JAPAN	4,267,492	INDIA	10,225,943
4	INDIA	3,912,911	JAPAN	6,196,979
5	GERMANY	2,861,117	RUSSIA	4,326,987
6	RUSSIA	2,221,755	GERMANY	3,981,033
7	UNITED KINGDOM	2,183,277	BRAZIL	3,868,813
8	FRANCE	2,154,399	UNITED KINGDOM	3,360,442
9	BRAZIL	2,138,888	FRANCE	3,214,921
10	ITALY	1,767,120	MEXICO	2,838,722

## PIL/PROD. CARTA/POP/CARTA PRO CAPITA (2009)

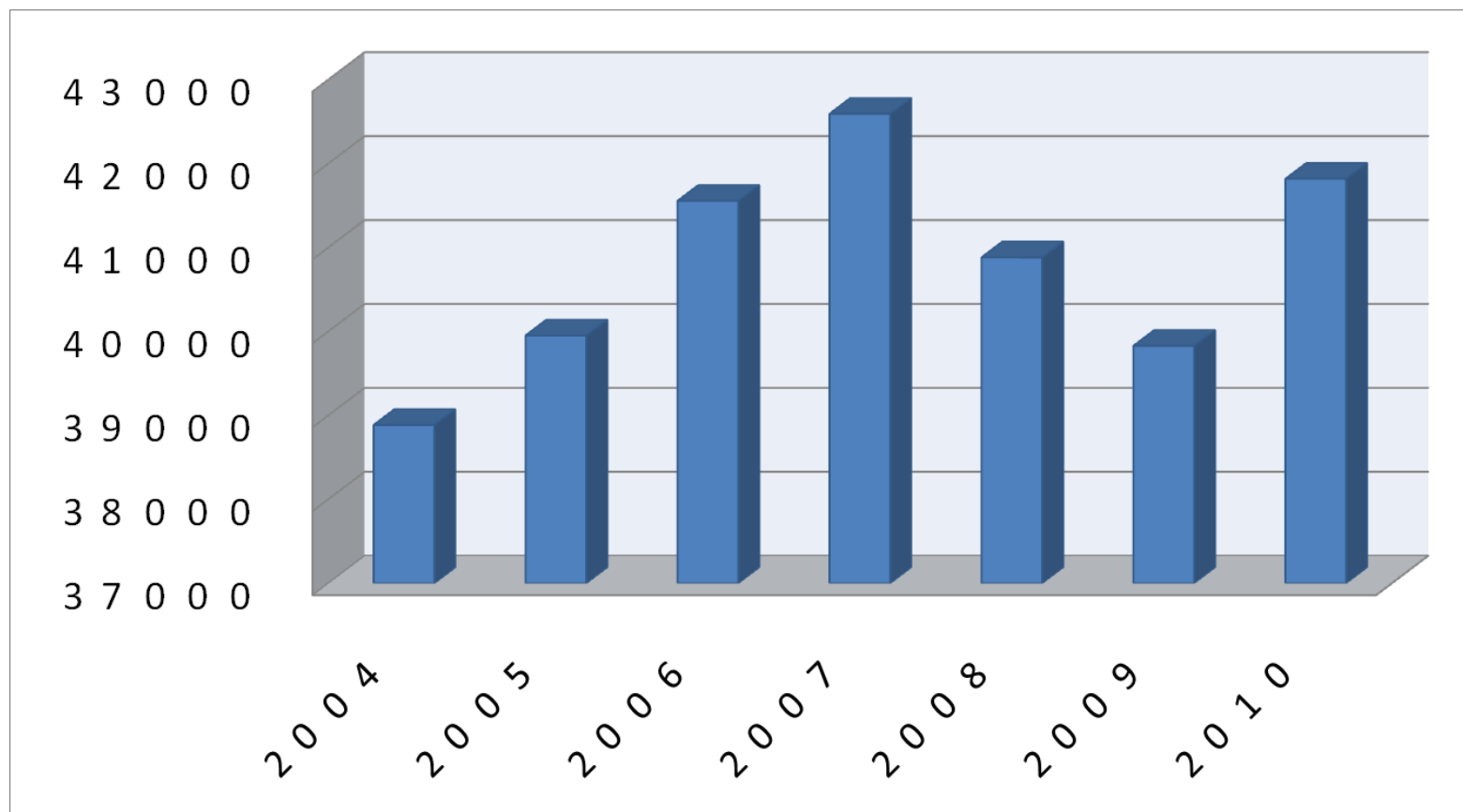
PAESE	PIL PER CAPITA(\$)	PRODUZIONE CARTA(000ton)	POP(000)	KG/ANNO/PRO CAPITA
USA	47.568	83,8	305	297,1
GIAPPONE	42.653	28,93	127	233,6
FRANCIA	40.591	9,87	65	178,7
GERMANIA	40.512	23,17	82	231,7
GRAN BRETAGNA	36.298	5,28	60	201,2
ITALIA	33.828	10,11	59	205,7
RUSSIA	10.512	7,56	142	37,5
BRASILE	10.471	9,15	196	39,5
CINA	4.520	78,03	1.321	44,7
INDIA	3.563	8,5	1.148	8,5



## DOMANDA MONDIALE DI CARTE PER CARTONE ONDULATO

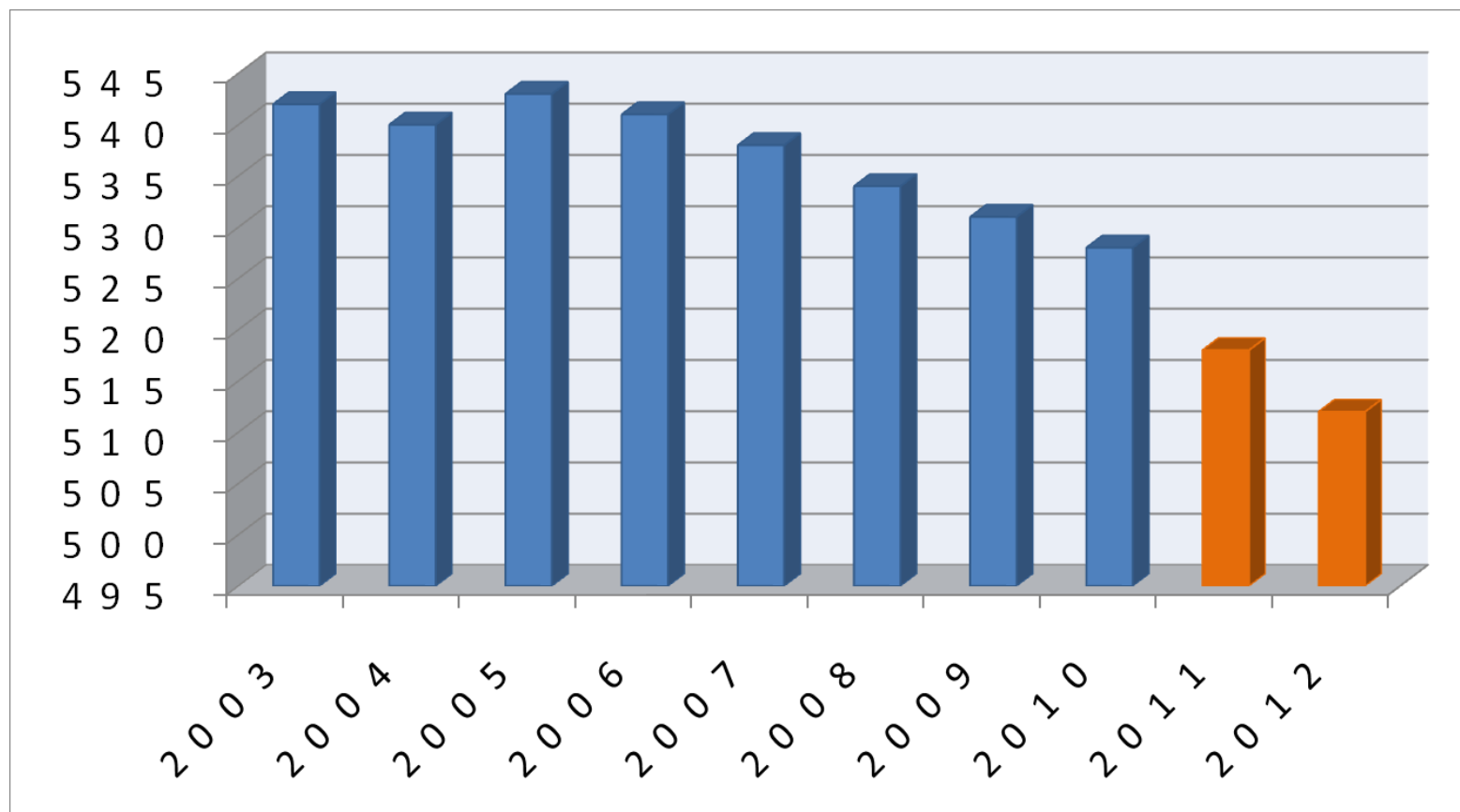


## DOMANDA EUROPEA CARTONE ONDULATO (000MQ)





# GR/M<sup>2</sup> CARTONE ONDULATO EUROPA



# CONCLUSIONI

## LE TRE QUESTIONI FONDAMENTALI DELLA NOSTRA INDUSTRIA:

- **LA SUA COMPETITIVITA'**

LE FIBRE SECONDARIE SONO UNA COMPONENTE DI IMPORTANZA PREVALENTE PER LA COMPETITIVITA' DELGLI IMBALLAGGI IN CARTONE ONDULATO

- **L'EFFICACIA DELLA SUA FUNZIONALITA'**

L'EFFICACIA DELLA PRESTAZIONE TECNICA E LA SUA FUNZIONALITA' SONO LEGATE AD UNO SFORZO IMPORTANTISSIMO DI INVESTIMENTO NELLA RICERCA E LO SVILUPPO. SFORZO SENZA DUBBIO LEGATO A UN PESANTE CONSOLIDAMENTO DELLA NOSTRA INDUSTRIA

- **LA SUA SOSTENIBILITA'**

QUESTO E' IL NATURALE COLLEGAMENTO DEL NOSTRO PRODOTTO ALLA GRANDE NECESSITA' DI ESSERE IN LINEA CON LE NECESSITA' AMBIENTALI ED ECOLOGICHE DEL MONDO MODERNO E DI QUELLO CHE VERRA'